

Zweiflügelige EI₂90 / T90 feuerbeständige luftdichte Stahltür

Feuerschutz	EI₂90 / T90	geprüft nach EN 1634-1
Rauchschutz (optional)	S_a, S₂₀₀ / RS	geprüft nach EN 1634-3
Selbstschließend (optional)	bis C5	geprüft nach EN 1191
Luftdicht	Klasse 3	geprüft nach EN 1026

Zertifiziert nach DIN EN 16034 / 14351-1 / 13241

Bauaufsichtlich zugelassen als T90-2 (-RS) -FSA nach DIN 4102-5 / DIN 18095

Geprüfte Zusatzfunktionen optional

- Schallschutz	bis R _{w,P} 54dB	geprüft nach EN ISO 10140-2
- Einbruchschutz	RC2/RC3/RC4	geprüft nach EN 1627
- Durchschusshemmend	FB4-NS	geprüft nach EN 1522
- Schlagregen-Löschwasserdicht	Klasse 6A	geprüft nach EN 1027
- Widerstand gegen Windlast	bis Klasse C5	geprüft nach EN 12211
- Druckstoßbeständig	bis 20 kPa	geprüft nach EN 13124-1
- Explosionsschutz	bis Zone 1/21	nach EN 1127-1 oder ATEX 2014/34/EU
- Edelstahl		

Größenbereich

Größenbereich Tür	Breite	von 1375 mm	bis 3000 mm
	Höhe	von 1750 mm	bis 3000 mm
Größenbereich Klappe	Breite	von 1250 mm	bis 1375 mm
	Höhe	von 500 mm	bis 1750 mm

Technische Beschreibung und Ausschreibungstext

Produkt:	EI₂90 / T90 zweiflügelige feuerbeständige und luftdichte Stahltür Fabrikat Buchele geprüft nach EN 1634-1 und EN 1026
Türtyp:	PLANE Line PL 902 BASIC
Luftdicht:	Klasse 3
Rohbauöffnung: x mm
Türblatt:	Doppelwandiges, planebenes 70 mm dickes Stahltürblatt ohne Bandprägung, dreiseitig gefälzt mit Dickfalz Ohne unteren Anschlag Spezialdämmstoffeinlage vollflächig eingelegt und verklebt Sicherungsbolzen verschraubt im Türblattfalz. Senkdichtungssystem Standflügel mit Mehrkammer Dichtungsprofil im Mittelüberschlag
Schwelle:	Bodenwinkel als Trennschiene Oberfläche verzinkt in der Zarge eingeschweißt.
Zarge:	3-seitig umlaufende gefälzte Eckzarge mit sichtbarem, schwarz beschichtetem dämmschichtbildendem Baustoff im Falz. Hochwertiges Mehrkammer Dichtungsprofil justierbar fixiert in der dreiseitigen Aufnahmenut.

Bänder:	Dreiteilige, höhenverstellbare Konstruktionsbänder mit Bandbolzensicherung und Kugellagerzwischenring für leichtgängigen Türblattlauf.
Türschließer:	2 Stück Scherengestänge Türschließer nach EN 1154 silberfarbig auf Bandseite montiert. Schließfolgeregler und 2 Stück Anschlagwinkel 30 mm hoch mit Kunststoffrolle. Scherengestänge Türschließer nach EN 1154 silberfarbig auf Bandseite montiert.
Beschlag:	Gehflügel mit Einsteckschloss mit Wechselfunktion nach DIN EN 12209 (für Einbau eines bauseitigen PZ-Zylinders vorbereitet). Türdrücker Garnitur nach DIN EN 1906 fest drehbar gelagert Kunststoff schwarz in U-Form mit abgerundetem Kurzschild. Standflügel mit Falztreibriegel selbsttätig verriegelnd mit oberem Schaltschloss.
Oberfläche:	Türblatt und Zarge verzinkt und beschichtet mit 2K-PUR Grundierung (Very High Solid) ähnlich RAL 7001.
Einbau:	Mauerwerk ≥ 175 mm Beton ≥ 140 mm Porenbeton ≥ 200 mm Montagewand F90 ≥ 125 mm

Alternativ: PLANE Line PL 902 PREMIUM mit flächenbündiger Optik

Zarge:	3-seitig umlaufende gefälzte PLANE Line Sondereckzarge für flächenbündige Optik auf der Bandseite. Mit sichtbarem, schwarz beschichtetem dämmschichtbildendem Baustoff im Falz. Hochwertiges Mehrkammer-Dichtungsprofil justierbar fixiert in der dreiseitigen Aufnahmenut.
Bänder:	Objektbänder Typ VB-3D 160 dreidimensional justierbar. Aufnahmeelement mit innenliegendem Gleitlager für leichtgängigen Türblattlauf.
Türschließer:	Gleitschienen Türschließer-System nach EN 1154 silberfarbig auf Bandseite montiert.

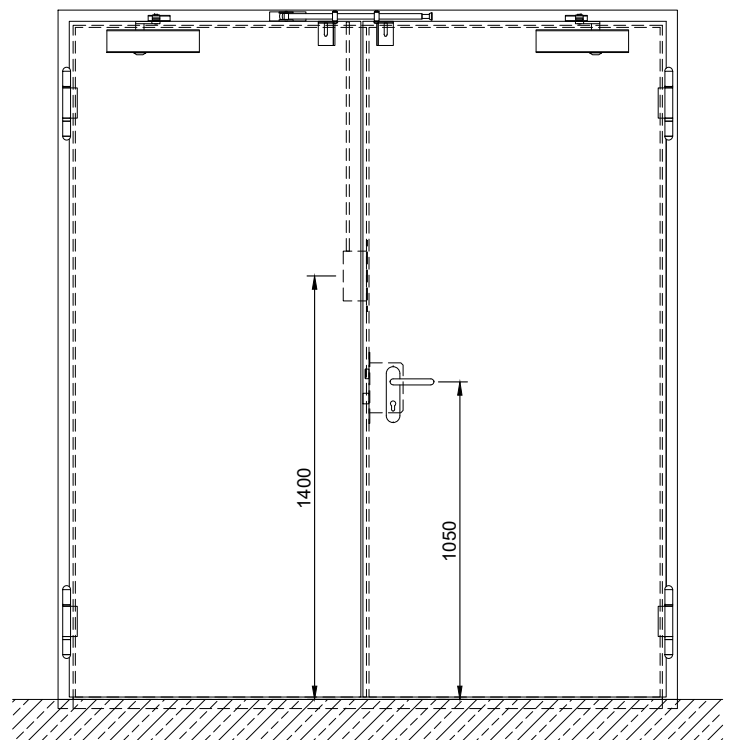
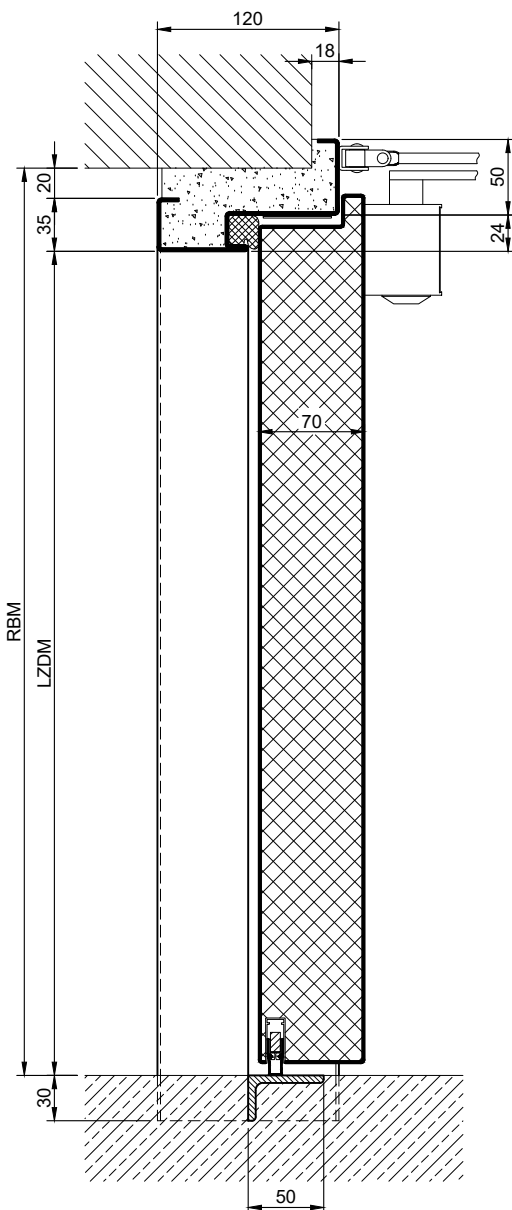
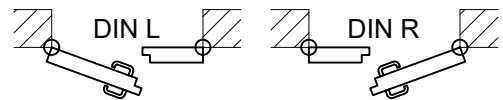
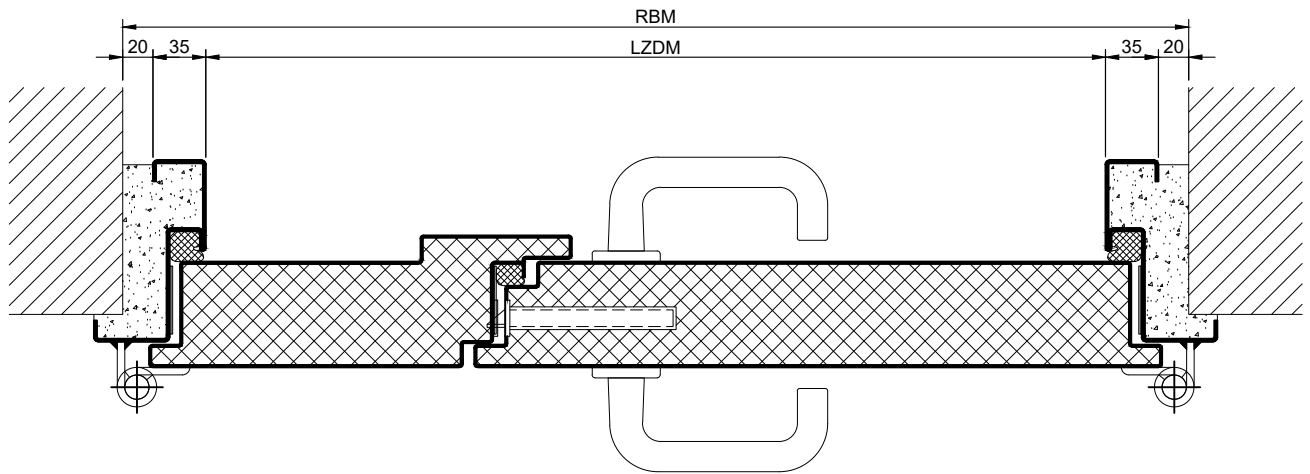
Alternativ: PLANE Line PL 902 SUPERIOR mit flächenbündiger Optik

Zarge:	3-seitig umlaufende gefälzte PLANE Line Sondereckzarge für flächenbündige Optik auf der Bandseite. Mit sichtbarem, schwarz beschichtetem dämmschichtbildendem Baustoff im Falz. Hochwertiges Mehrkammer-Dichtungsprofil justierbar fixiert in der dreiseitigen Aufnahmenut.
Bänder:	Verdeckt liegendes dreidimensional justierbares Bandsystem.
Türschließer:	Unsichtbares Gleitschienen Türschließer-System nach EN 1154 verdeckt in Zarge und Türblatt integriert.

Zusatzausstattungen

Verglasung Standard:	F90 Brandschutzverglasung gehalten mit profilierten und sichtbar verschraubten Stahl-Glshalteleisten. Mindestfriesbreite 125 mm seitlich und oben, Sockel 300 mm.
Edelstahl:	Material 1.4301 (V2A) oder 1.4404 (V4A), Oberfläche walzblank oder gebürstet.
BUCHELE DELUXE:	Die exklusive Oberflächenbeschichtung.

BASIC - Ausführung

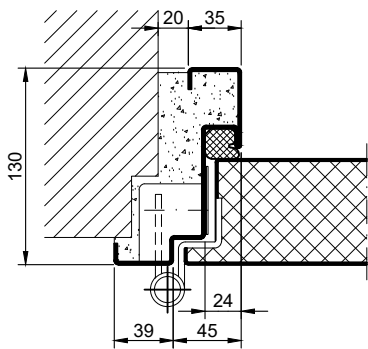


1.54.2_PLANE LINE PL 902 LD3

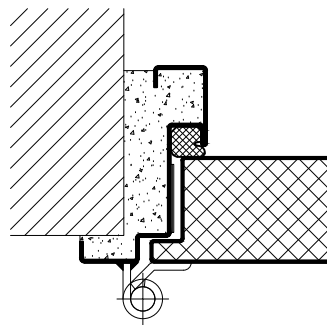
technische Änderungen vorbehalten - Stand 03/2023

PREMIUM - Ausführung

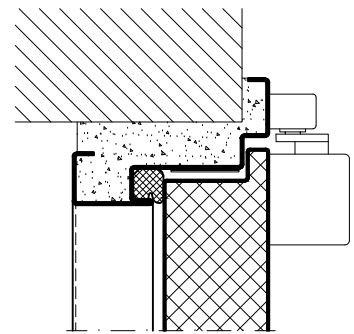
Objektbänder VB-3D



Konstruktionsbänder

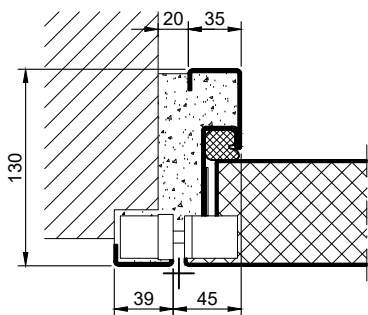


Gleitschienen-Türschließer

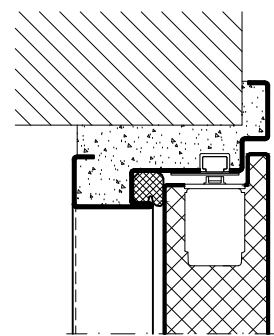


SUPERIOR - Ausführung

Verdeckt liegende Bänder

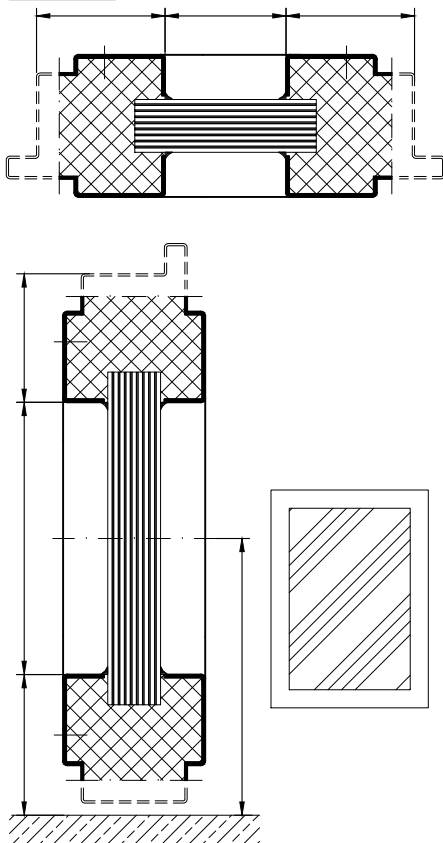


Integrierter Türschließer



Optionen

Verglasung

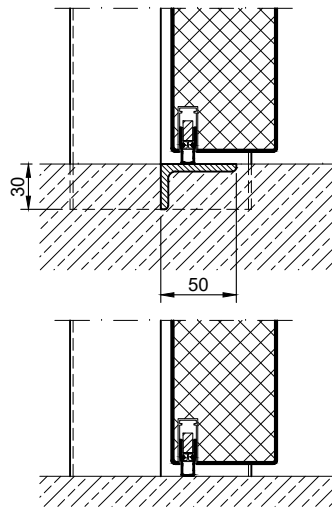


1.54.2_PLANE LINE PL 902 LD3

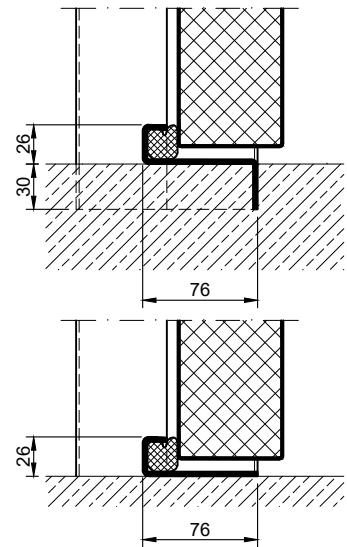
Zargen BASIC	Zargen PREMIUM / SUPERIOR	Varianten (Darstellung BASIC)
<p><u>Eckzarge</u></p>	<p><u>Eckzarge</u></p>	<p><u>Eck- mit Ergänzungszarge</u></p>
<p><u>Umfassungszarge</u></p>	<p><u>Umfassungszarge</u></p>	<p><u>Umfassungs- mit Gegenzarge</u></p>
<p><u>Blockzarge</u></p>	<p><u>Blockzarge</u></p>	
<p><u>Eck- mit Gegenzarge</u></p>	<p><u>Eck- mit Gegenzarge</u></p>	<p><u>Eckzarge an Stütze/Träger</u></p>

Schwellen

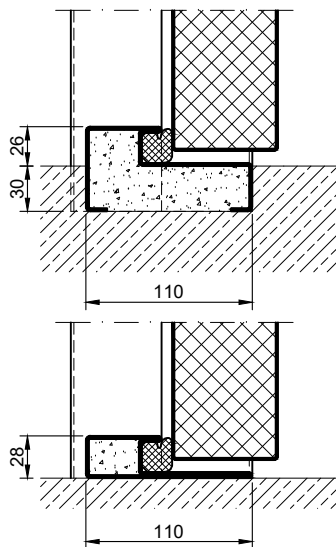
Absenkündigung



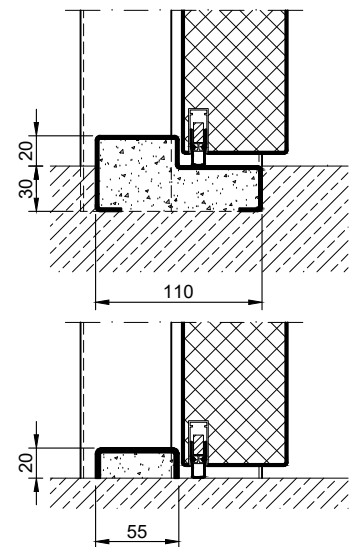
Anschlagsschwelle mit Dichtung



Anschlagsschwelle mit Dichtung



Anschlagsschwelle mit Absenkündigung



Vollschwelle

