

## Einflügelige EI<sub>230</sub> / T30 feuerhemmende Explosionsschutztür

<b>Feuerschutz</b>	<b>EI<sub>230</sub> / T30</b>	<b>geprüft nach EN 1634-1</b>
<b>Rauchschutz (optional)</b>	<b>S<sub>a</sub>, S<sub>200</sub> / RS</b>	<b>geprüft nach EN 1634-3</b>
<b>Selbstschließend (optional)</b>	<b>bis C5</b>	<b>geprüft nach EN 1191</b>
<b>Druckstoßbeständig</b>	<b>8 kPa</b>	<b>geprüft nach EN 13124-1</b>

Zertifiziert nach DIN EN 16034 / 14351-1 / 13241

Bauaufsichtlich zugelassen als T30-1 (-RS) -FSA nach DIN 4102-5 / DIN 18095

### Geprüfte Zusatzfunktionen optional

- Schallschutz	bis 54 dB	geprüft nach EN ISO 10140-2
- Einbruchschutz	RC2/RC3/RC4/RC5	geprüft nach EN 1627
- Durchschusshemmend	FB4/FB6-NS	geprüft nach EN 1522
- Luftdicht	bis Klasse 4	geprüft nach EN 1026
- Schlagregen-Löschwasserdicht	Klasse 6A	geprüft nach EN 1027
- Widerstand gegen Windlast	bis Klasse C5	geprüft nach EN 1221
- Explosionsschutz	bis Zone 1/21	nach EN 1127-1 oder ATEX 2014/34/EU
- Edelstahl		

### Größenbereich

Größenbereich Tür	Breite	von 625 mm	bis 1375 mm
	Höhe	von 1750 mm	bis 2500 mm
Größenbereich Klappe	Breite	von 500 mm	bis 750 mm
	Höhe	von 500 mm	bis 1750 mm

### Technische Beschreibung und Ausschreibungstext

<b>Produkt:</b>	<b>EI<sub>230</sub> / T30 einflügelige feuerhemmende Explosionsschutztür Fabrikat Buchele geprüft nach EN 1634-1 und EN 13124-1</b>
<b>Türtyp:</b>	<b>PLANE Line PL 301 BASIC</b>
<b>Explosionsdruck:</b>	<b>8 kPa</b>
<b>Rohbauöffnung:</b>	<b>.... x .... mm</b>
<b>Türblatt:</b>	Doppelwandiges, planebenes 70 mm dickes Stahltürblatt ohne Bandprägung, dreiseitig gefälzt mit Dickfalz Ohne unteren Anschlag Spezialdämmstoffeinlage vollflächig eingelegt und verklebt Sicherungsbolzen verschraubt im Türblattfalz.
<b>Schwelle:</b>	Bodenwinkel als Trennschiene Oberfläche verzinkt in der Zarge eingeschweißt.
<b>Zarge:</b>	3-seitig umlaufende gefälzte Eckzarge mit sichtbarem, schwarz beschichtetem dämmschichtbildendem Baustoff im Falz. Hochwertiges Mehrkammer Dichtungsprofil justierbar fixiert in der dreiseitigen Aufnahmenut.
<b>Bänder:</b>	Dreiteilige, höhenverstellbare Konstruktionsbänder mit Bandbolzensicherung und Kugellagerzwischenring für leichtgängigen Türblattlauf.

<b>Türschließer:</b>	Scherengestänge Türschließer nach EN 1154 silberfarbig auf Bandseite montiert.
<b>Beschlag:</b>	Selbstverriegelndes Einsteckschloss mit Wechselfunktion nach EN 12209 (für Einbau eines bauseitigen PZ-Zylinders vorbereitet). Türdrücker Garnitur nach EN 1906 fest drehbar gelagert Kunststoff schwarz in U-Form mit abgerundetem Kurzschild.
<b>Oberfläche:</b>	Türblatt und Zarge verzinkt und beschichtet mit 2K-PUR Grundierung (Very High Solid) ähnlich RAL 7001.
<b>Einbau:</b>	Mauerwerk $\geq 115$ mm Beton $\geq 100$ mm Porenbeton $\geq 200$ mm Montagewand F60 $\geq 125$ mm

### Alternativ: PLANE Line PL 301 PREMIUM mit flächenbündiger Optik

<b>Zarge:</b>	3-seitig umlaufende gefälzte PLANE Line Sondereckzarge für flächenbündige Optik auf der Bandseite. Mit sichtbarem, schwarz beschichtetem dämmschichtbildendem Baustoff im Falz. Hochwertiges Mehrkammer-Dichtungsprofil justierbar fixiert in der dreiseitigen Aufnahmenut.
<b>Bänder:</b>	Objektbänder Typ VB-3D 160 dreidimensional justierbar. Aufnahmeelement mit innenliegendem Gleitlager für leichtgängigen Türblattlauf.

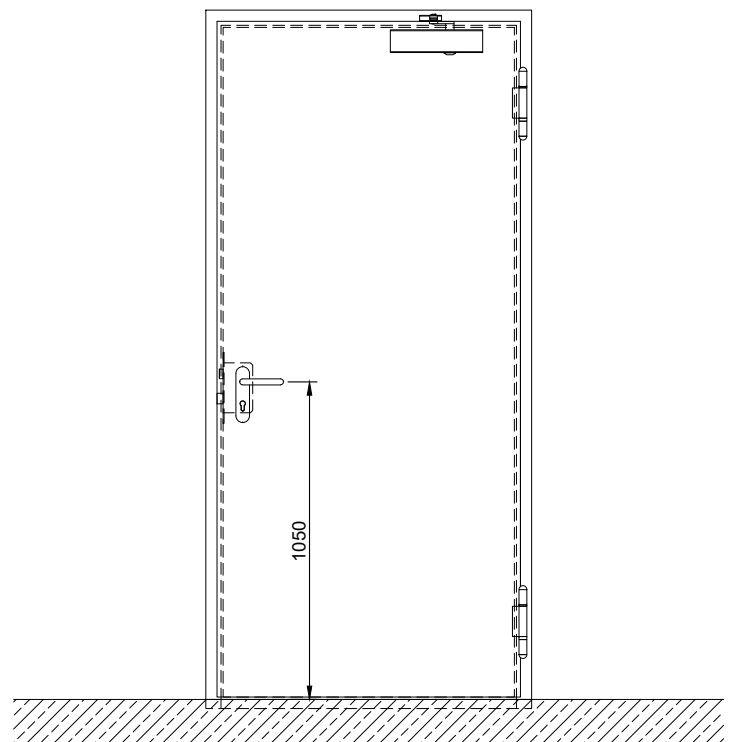
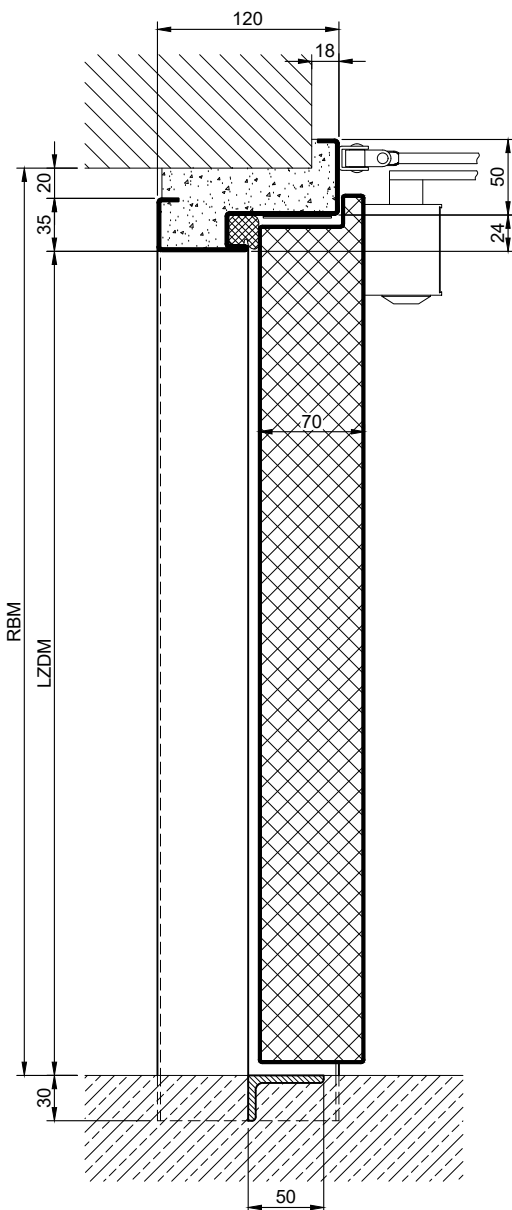
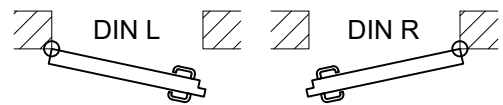
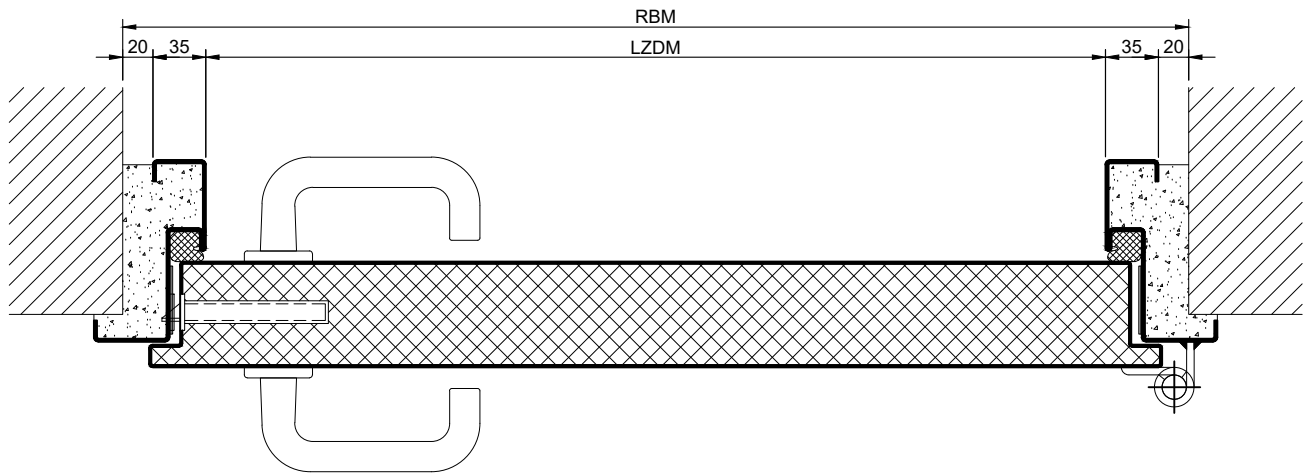
### Alternativ: PLANE Line PL 301 SUPERIOR mit flächenbündiger Optik

<b>Zarge:</b>	3-seitig umlaufende gefälzte PLANE Line Sondereckzarge für flächenbündige Optik auf der Bandseite. Mit sichtbarem, schwarz beschichtetem dämmschichtbildendem Baustoff im Falz. Hochwertiges Mehrkammer-Dichtungsprofil justierbar fixiert in der dreiseitigen Aufnahmenut.
<b>Bänder:</b>	Verdeckt liegendes dreidimensional justierbares Bandsystem.
<b>Türschließer:</b>	Unsichtbares Gleitschienen Türschließer-System nach EN 1154 verdeckt in Zarge und Türblatt integriert.

### Zusatzausstattungen

<b>Verglasung Standard:</b>	F30 Brandschutzverglasung gehalten mit profilierten und sichtbar verschraubten Stahl-Glashalteleisten. Mindestfriesbreite 125 mm seitlich und oben, Sockel 300 mm.
<b>Edelstahl:</b>	Material 1.4301 (V2A) oder 1.4404 (V4A), Oberfläche walzblank, oder gebürstet.
<b>BUCHELE DELUXE:</b>	Die exklusive Oberflächenbeschichtung.

### BASIC - Ausführung

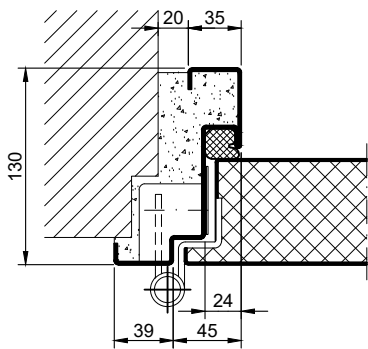


1.5.4\_PLANE LINE PL 301 - 8KPA

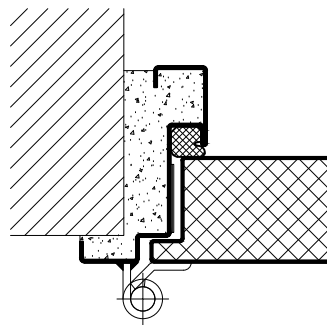
technische Änderungen vorbehalten - Stand 03/2023

### PREMIUM - Ausführung

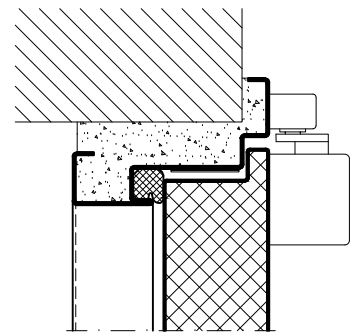
Objektbänder VB-3D



Konstruktionsbänder

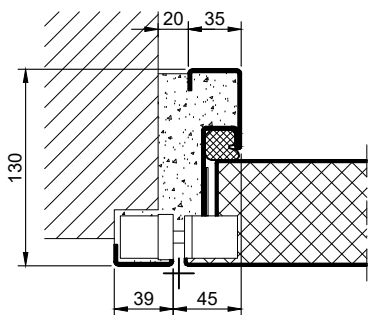


Gleitschienen-Türschließer

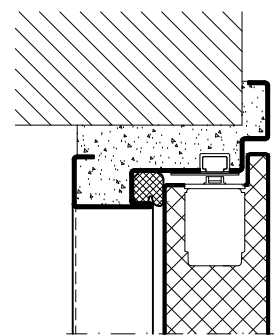


### SUPERIOR - Ausführung

Verdeckt liegende Bänder

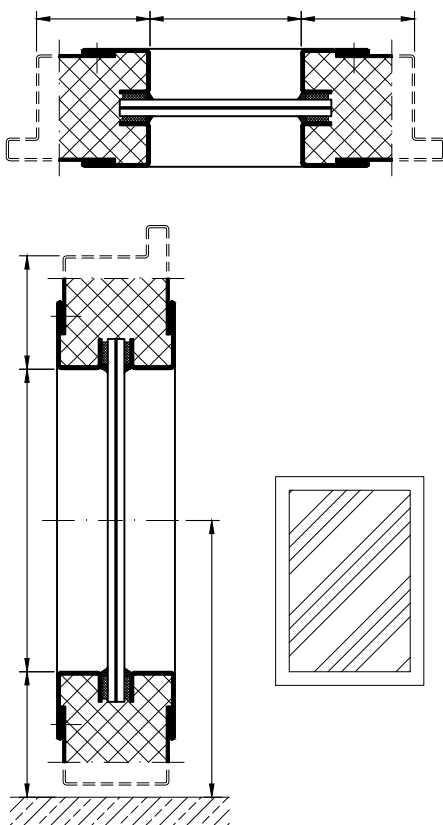


Integrierter Türschließer



### Optionen

Verglasung



1.5.4. PLANE LINE PL 301 - 8KPA

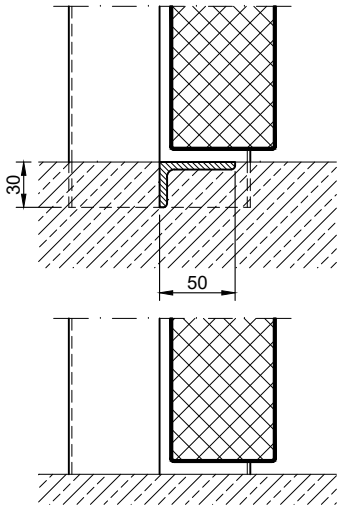
Zargen BASIC	Zargen PREMIUM / SUPERIOR	Varianten (Darstellung BASIC)
<p><u>Eckzarge</u></p>	<p><u>Eckzarge</u></p>	<p><u>Eck- mit Ergänzungszarge</u></p>
<p><u>Umfassungszarge</u></p>	<p><u>Umfassungszarge</u></p>	<p><u>Umfassungs- mit Gegenzarge</u></p>
<p><u>Blockzarge</u></p>	<p><u>Blockzarge</u></p>	<p><u>Vorgelagerte Blockzarge</u></p>
<p><u>Profilblockzarge</u></p>	<p><u>Profilblockzarge</u></p>	<p><u>Vorwandzarge</u></p>

1.5.4\_PLANE LINE PL 301 - 8KPA

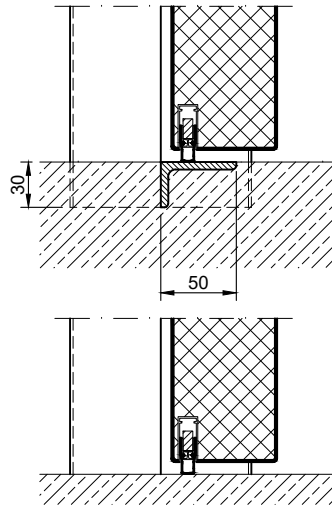
technische Änderungen vorbehalten - Stand 03/2023

### Schwellen

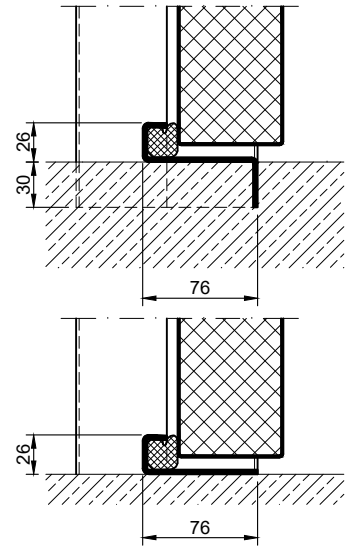
Trennschiene



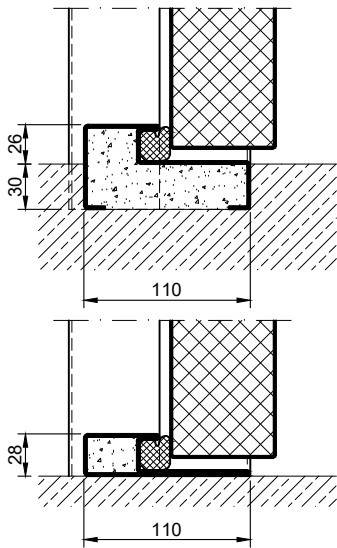
Absenkündigung



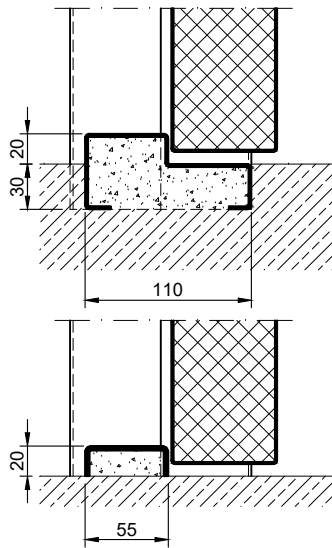
Anschlagsschwelle mit Dichtung



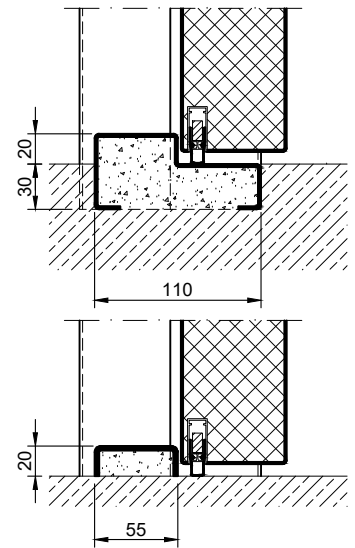
Anschlagsschwelle mit Dichtung



Anschlagsschwelle ohne Dichtung



Anschlagsschwelle mit Absenkündigung



Vollschwelle

