

Zweiflügelige PLANE Line Explosionsschutztür

Explosionsdruckbeständig 0,5 kPa geprüft nach EN 13124-1

Geprüfte Zusatzfunktionen optional

- Einbruchschutz	RC2/RC3/RC4/RC5	geprüft nach EN 1627
- Schallschutz	bis $R_{w,P}$ 54dB	geprüft nach EN ISO 10140-2
- Durchschusshemmend	FB4/FB6-NS	geprüft nach EN 1522
- Luftdicht	bis Klasse 4	geprüft nach EN 1026
- Schlagregen-Löschwasserdicht	Klasse 6A	geprüft nach EN 1027
- Widerstand gegen Windlast	bis Klasse C5	geprüft nach EN 12211
- Explosionsschutz	bis Zone1/21	nach EN 1127-1 / ATEX 2014/34/EU
- Edelstahl		

Größenbereich

Breite von 1375 mm bis 3000 mm
Höhe von 1750 mm bis 3000 mm

Technische Beschreibung und Ausschreibungstext

Produkt:	PL 2 zweiflügelige Explosionsschutztür Fabrikat Buchele geprüft nach EN 13124-1
Türtyp:	PLANE Line PL 2 BASIC
Explosionsdruck:	0,5 kPa
Rohbauöffnung: x mm
Türblatt:	Doppelwandiges, planebenes 70 mm dickes Stahltürblatt ohne Bandprägung, dreiseitig gefälzt mit Dickfalz Ohne unteren Anschlag Spezialdämmstoffeinlage vollflächig eingelegt und verklebt Sicherungsbolzen verschraubt im Türblattfalz. Standflügel mit Mehrkammer-Dichtungsprofil im Mittelüberschlag.
Schwelle:	Bodenwinkel als Trennschiene Oberfläche verzinkt in der Zarge eingeschweißt.
Zarge:	3-seitig umlaufende gefälzte Eckzarge Hochwertiges Mehrkammer Dichtungsprofil justierbar fixiert in der dreiseitigen Aufnahmenut.
Bänder:	Dreiteilige, höhenverstellbare Konstruktionsbänder mit Bandbolzensicherung und Kugellagerzwischenring für leichtgängigen Türblattlauf.
Beschlag:	Gehflügel mit Einsteckschloss mit Wechselfunktion nach EN 12209 (für Einbau eines bauseitigen PZ-Zylinders vorbereitet). Drückergarnitur nach EN 1906 fest drehbar gelagert Kunststoff schwarz in U-Form mit abgerundetem Kurzschild. Standflügel mit Falztreibriegel.
Oberfläche:	Türblatt und Zarge verzinkt und beschichtet mit 2K-PUR Grundierung (Very High Solid) ähnlich RAL 7001.

Alternativ: PLANE Line PL 2 PREMIUM mit flächenbündiger Optik

Zarge: 3-seitig umlaufende gefalzte PLANE Line Sondereckzarge für flächenbündige Optik auf der Bandseite. Mit hochwertigem Mehrkammer-Dichtungsprofil justierbar fixiert in der dreiseitigen Aufnahme.

Bänder: Objektbänder Typ VB-3D 160 dreidimensional justierbar. Aufnahmeelement mit innenliegendem Gleitlager für leichtgängigen Türblattlauf.

Alternativ: PLANE Line PL 2 SUPERIOR mit flächenbündiger Optik

Zarge: 3-seitig umlaufende gefalzte PLANE Line Sondereckzarge für flächenbündige Optik auf der Bandseite. Mit hochwertigem Mehrkammer-Dichtungsprofil justierbar fixiert in der dreiseitigen Aufnahme.

Bänder: Verdeckt liegendes dreidimensional justierbares Bandsystem.

Zusatzausstattungen

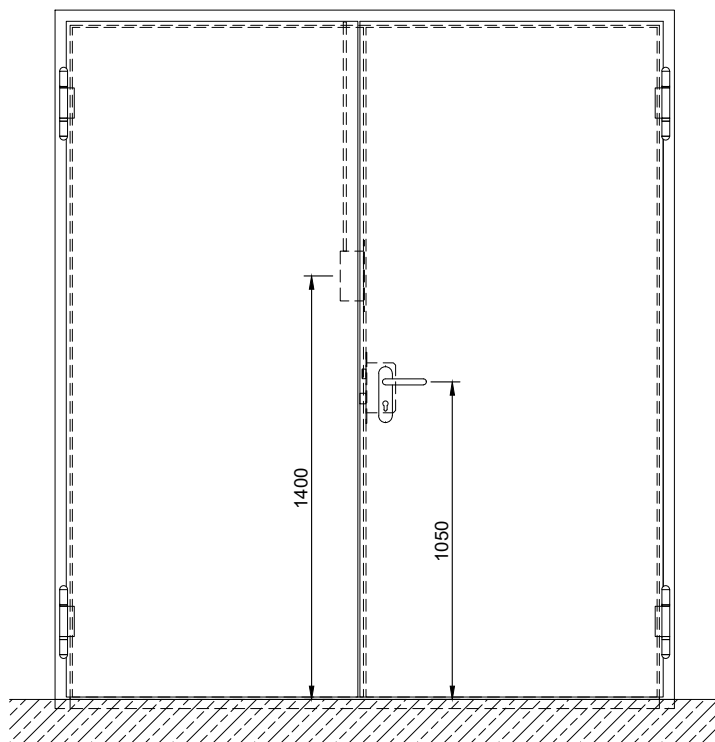
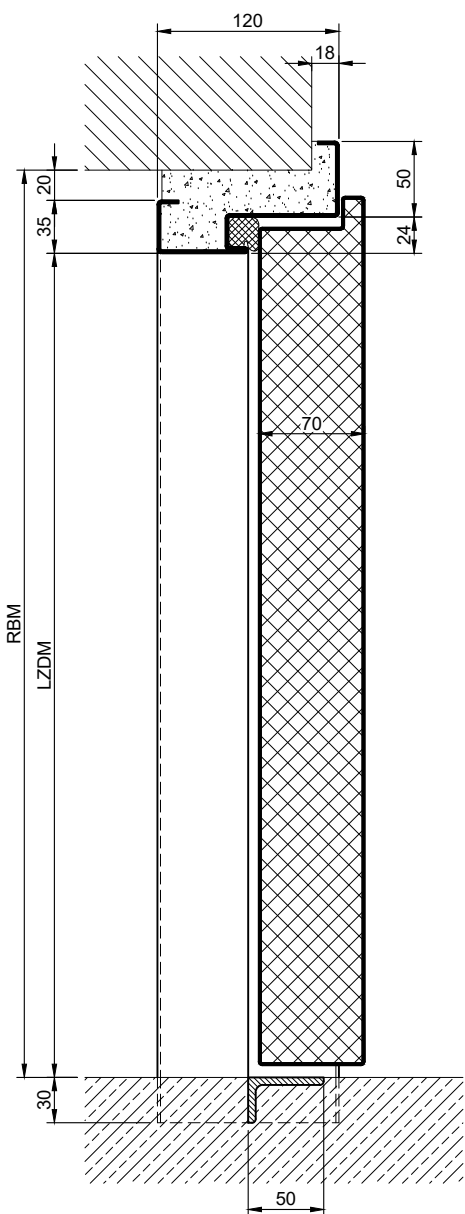
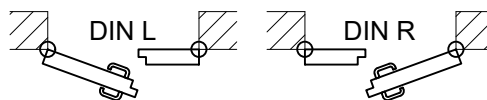
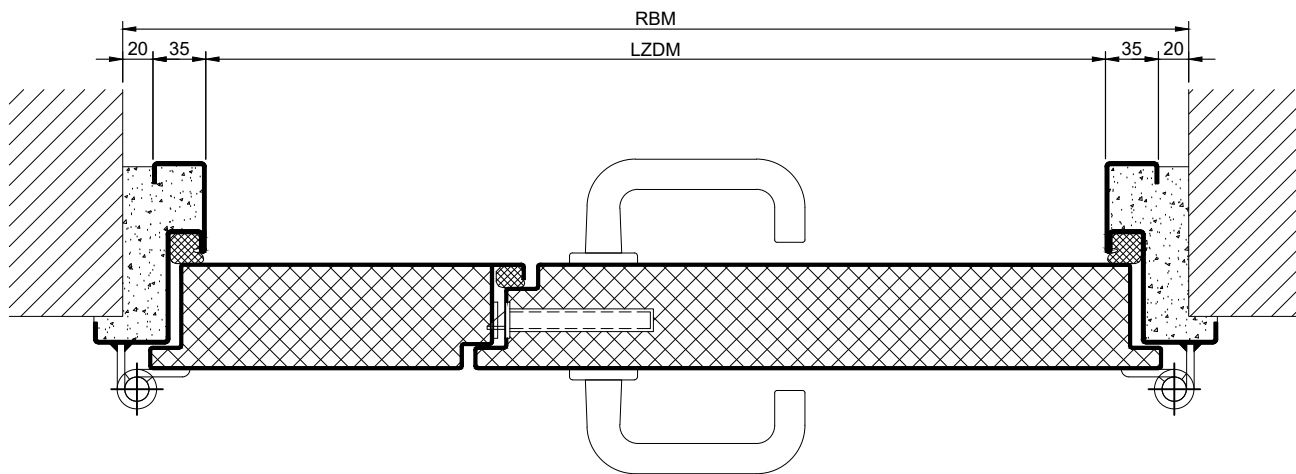
Verglasung: Nicht splitternde Einfach- oder Isolierverglasung gehalten mit profilierten und sichtbar verschraubten Stahlglasshalteleisten. Mindestfriesbreite 125 mm seitlich und oben, Sockel 300 mm.

Lüftungsgitter: Stochersicheres Lüftungsgitter. Innenseite mit verzinktem Vogelschutzgitter 10x10 mm hinterlegt.

Erdung: Erdungsverbinder zwischen Türblatt und Zarge. Separate Gewindeöffnung in der Zarge zum Anschluß an den bauseitigen Erdungskreislauf.

Edelstahl: Material 1.4301 (V2A) oder 1.4404 (V4A), Oberfläche walzblank oder gebürstet.

BASIC - Ausführung

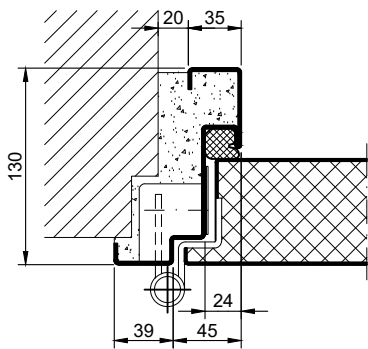


4.10.2_PLANE LINE PL 2 0.5KPA

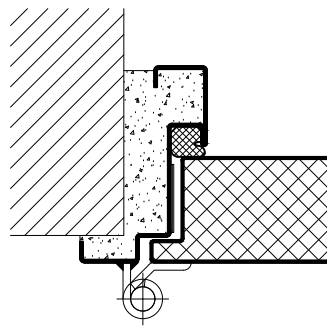
technische Änderungen vorbehalten - Stand 03/2023

PREMIUM - Ausführung

Objektbänder VB-3D

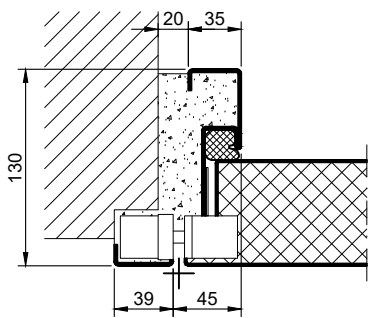


Konstruktionsbänder



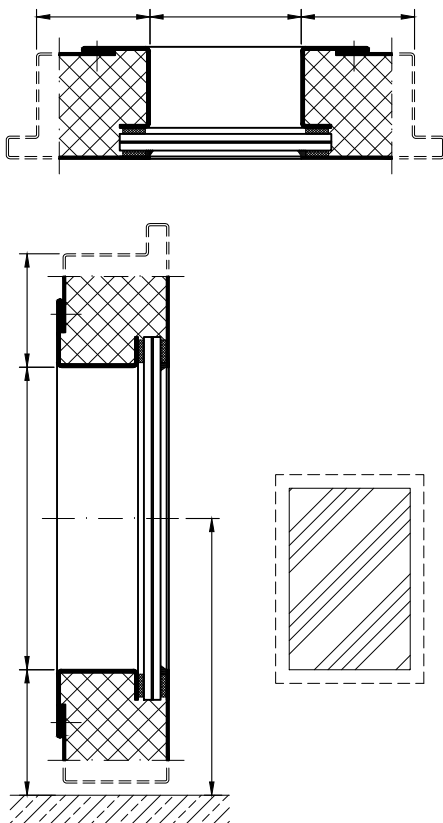
SUPERIOR - Ausführung

Verdeckt liegende Bänder

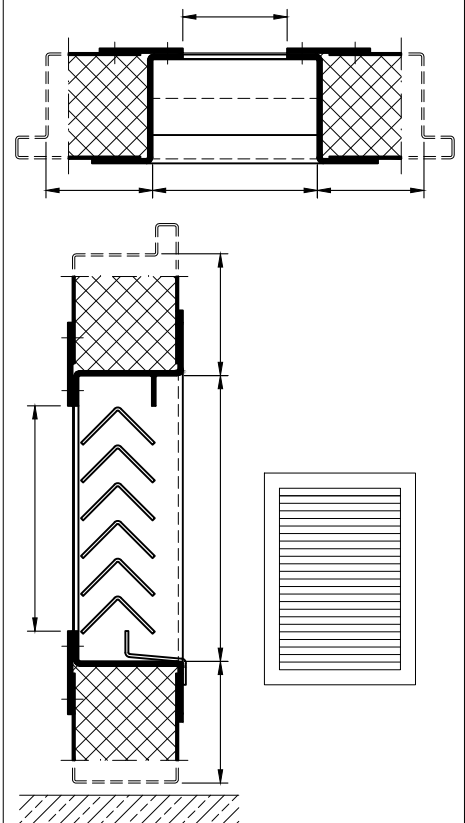


Optionen

Verglasung



Lüftungsgitter



4.10.2. PLANE LINE PL 2 0.5KPA

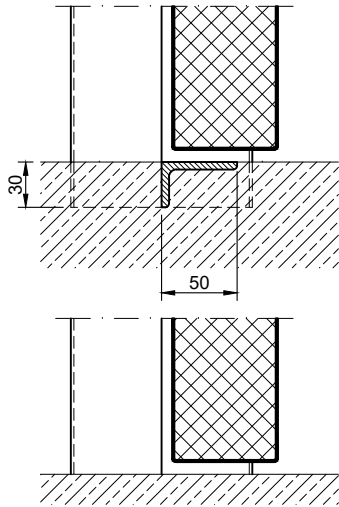
Zargen BASIC	Zargen PREMIUM / SUPERIOR	Varianten (Darstellung BASIC)
<p><u>Eckzarge</u></p>	<p><u>Eckzarge</u></p>	<p><u>Eck- mit Ergänzungszarge</u></p>
<p><u>Umfassungszarge</u></p>	<p><u>Umfassungszarge</u></p>	<p><u>Umfassungs- mit Gegenzarge</u></p>
<p><u>Blockzarge</u></p>	<p><u>Blockzarge</u></p>	<p><u>Vorgelagerte Blockzarge</u></p>
<p><u>Profilblockzarge</u></p>	<p><u>Profilblockzarge</u></p>	<p><u>Vorwandzarge</u></p>

4.10.2. PLANE LINE PL 2 0.5KPA

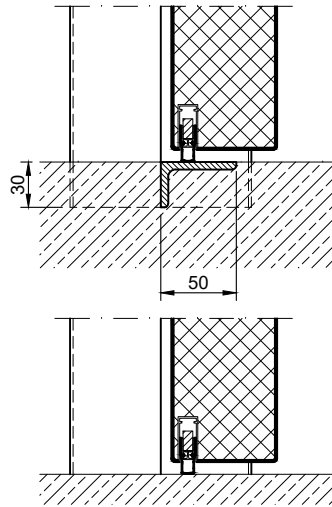
technische Änderungen vorbehalten - Stand 03/2023

Schwellen

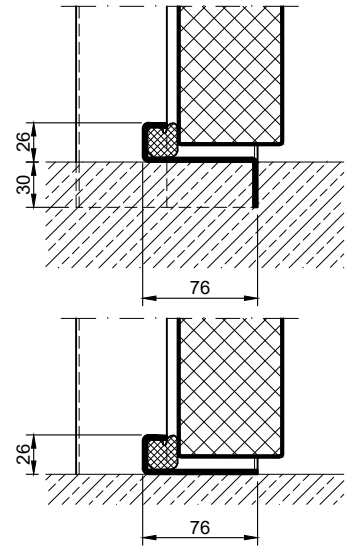
Trennschiene



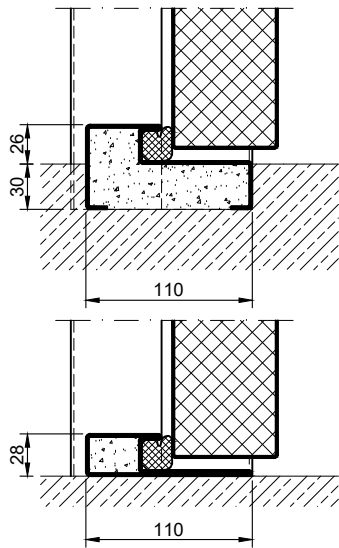
Absenkündigung



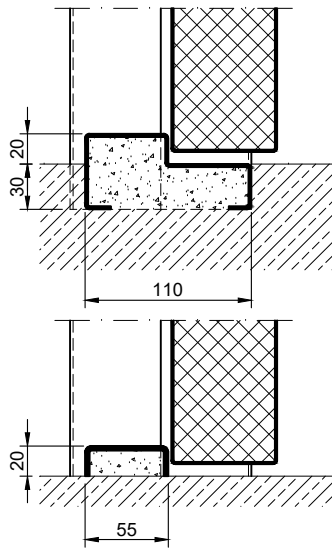
Anschlagsschwelle mit Dichtung



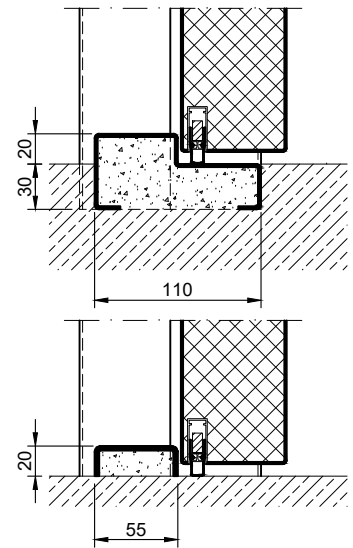
Anschlagsschwelle mit Dichtung



Anschlagsschwelle ohne Dichtung



Anschlagsschwelle mit Absenkündigung



Vollschwelle

