

### Zweiflügelige PLANE Line Explosionsschutztür

**Explosionsdruckbeständig 5 kPa      geprüft nach EN 13124-1**

#### Geprüfte Zusatzfunktionen optional

|                                |                                 |                                  |
|--------------------------------|---------------------------------|----------------------------------|
| - Einbruchschutz               | <b>RC2/RC3/RC4/RC5</b>          | geprüft nach EN 1627             |
| - Schallschutz                 | <b>bis R<sub>w,P</sub> 54dB</b> | geprüft nach EN ISO 10140-2      |
| - Durchschusshemmend           | <b>FB4/FB6-NS</b>               | geprüft nach EN 1522             |
| - Luftdicht                    | <b>bis Klasse 4</b>             | geprüft nach EN 1026             |
| - Schlagregen-Löschwasserdicht | <b>Klasse 6A</b>                | geprüft nach EN 1027             |
| - Widerstand gegen Windlast    | <b>bis Klasse C5</b>            | geprüft nach EN 12211            |
| - Explosionsschutz             | <b>bis Zone1/21</b>             | nach EN 1127-1 / ATEX 2014/34/EU |
| - Edelstahl                    |                                 |                                  |

#### Größenbereich

**Breite von 1375 mm bis 2500 mm**  
**Höhe von 1750 mm bis 2500 mm**

### Technische Beschreibung und Ausschreibungstext

|                         |  |
|-------------------------|--|
| <b>Produkt:</b>         | <b>PL 2 zweiflügelige Explosionsschutztür</b><br><b>Fabrikat Buchele geprüft nach EN 13124-1</b>   |
| <b>Türtyp:</b>          | <b>PLANE Line PL 2 BASIC</b>   |
| <b>Explosionsdruck:</b> | <b>5 kPa</b>   |
| <b>Rohbauöffnung:</b>   | <b>.... x .... mm</b>  |
| <b>Türblatt:</b>        | Doppelwandiges, planebenes 70 mm dickes Stahltürblatt ohne Bandprägung, dreiseitig gefälzt mit Dickfalz<br>Ohne unteren Anschlag<br>Spezialdämmstoffeinlage vollflächig eingelegt und verklebt<br>Sicherungsbolzen verschraubt im Türblattfalz.<br>Standflügel mit Mehrkammer-Dichtungsprofil im Mittelüberschlag. |
| <b>Schwelle:</b>        | Bodenwinkel als Trennschiene Oberfläche verzinkt in der Zarge eingeschweißt.   |
| <b>Zarge:</b>           | 3-seitig umlaufende gefälzte Eckzarge<br>Hochwertiges Mehrkammer Dichtungsprofil justierbar fixiert in der dreiseitigen Aufnahmenut.   |
| <b>Bänder:</b>          | Dreiteilige, höhenverstellbare Konstruktionsbänder mit Bandbolzensicherung und Kugellagerzwischenring für leichtgängigen Türblattlauf.   |
| <b>Beschlag:</b>        | <b>Gehflügel</b> mit Einsteckschloss mit Wechselfunktion nach EN 12209 (für Einbau eines bauseitigen PZ-Zylinders vorbereitet).<br>Drückergarnitur nach EN 1906 fest drehbar gelagert Kunststoff schwarz in U-Form mit abgerundetem Kurzschild.<br><b>Standflügel</b> mit Falztreibriegel.                         |
| <b>Oberfläche:</b>      | Türblatt und Zarge verzinkt und beschichtet mit 2K-PUR Grundierung (Very High Solid) ähnlich RAL 7001.   |

### Alternativ: PLANE Line PL 2 PREMIUM mit flächenbündiger Optik

**Zarge:** 3-seitig umlaufende gefalzte PLANE Line Sondereckzarge für flächenbündige Optik auf der Bandseite. Mit hochwertigem Mehrkammer-Dichtungsprofil justierbar fixiert in der dreiseitigen Aufnahmenut.

**Bänder:** Objektbänder Typ VB-3D 160 dreidimensional justierbar. Aufnahmeelement mit innenliegendem Gleitlager für leichtgängigen Türblattlauf.

### Alternativ: PLANE Line PL 2 SUPERIOR mit flächenbündiger Optik

**Zarge:** 3-seitig umlaufende gefalzte PLANE Line Sondereckzarge für flächenbündige Optik auf der Bandseite. Mit hochwertigem Mehrkammer-Dichtungsprofil justierbar fixiert in der dreiseitigen Aufnahmenut.

**Bänder:** Verdeckt liegendes dreidimensional justierbares Bandsystem.

### Zusatzausstattungen

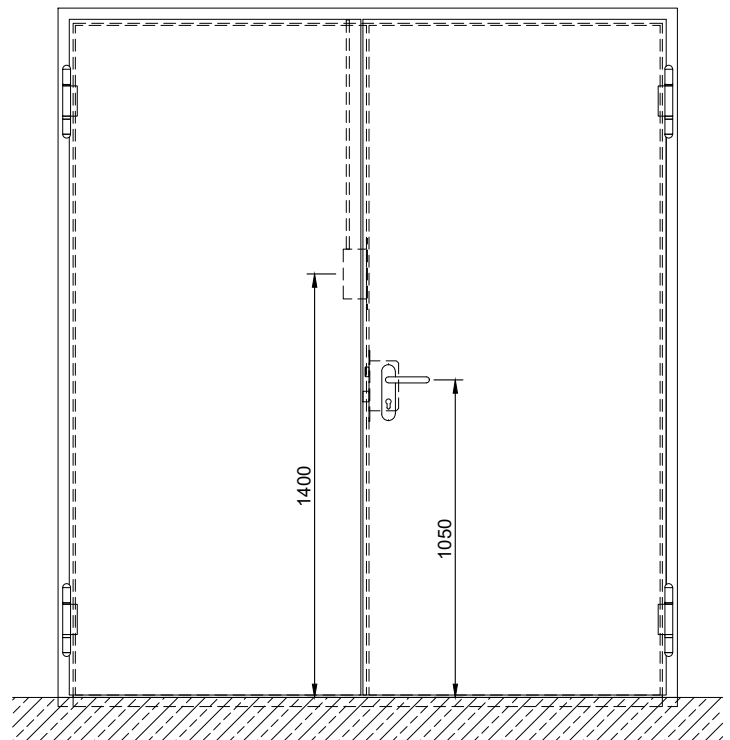
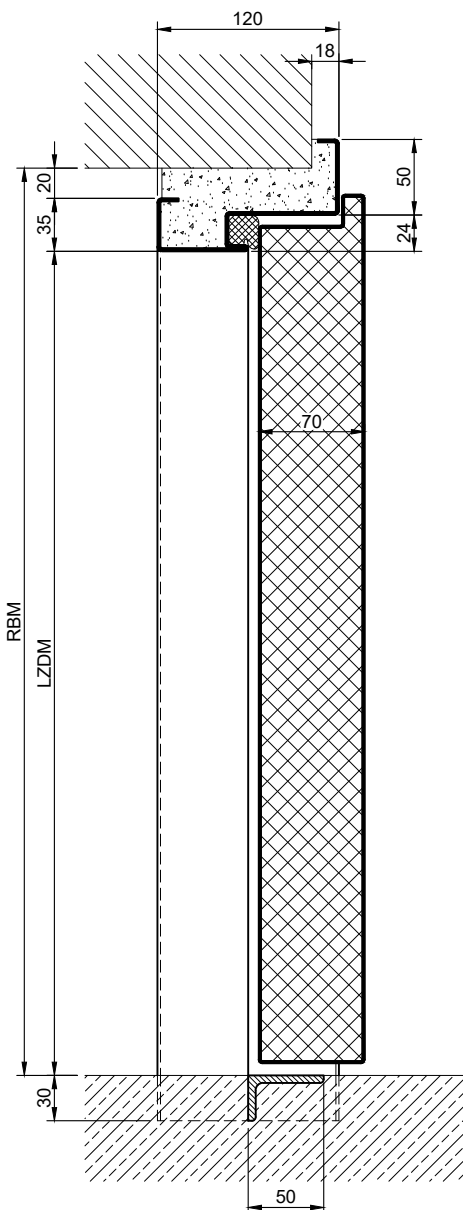
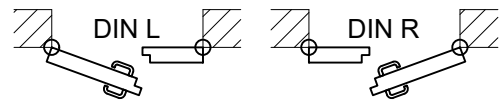
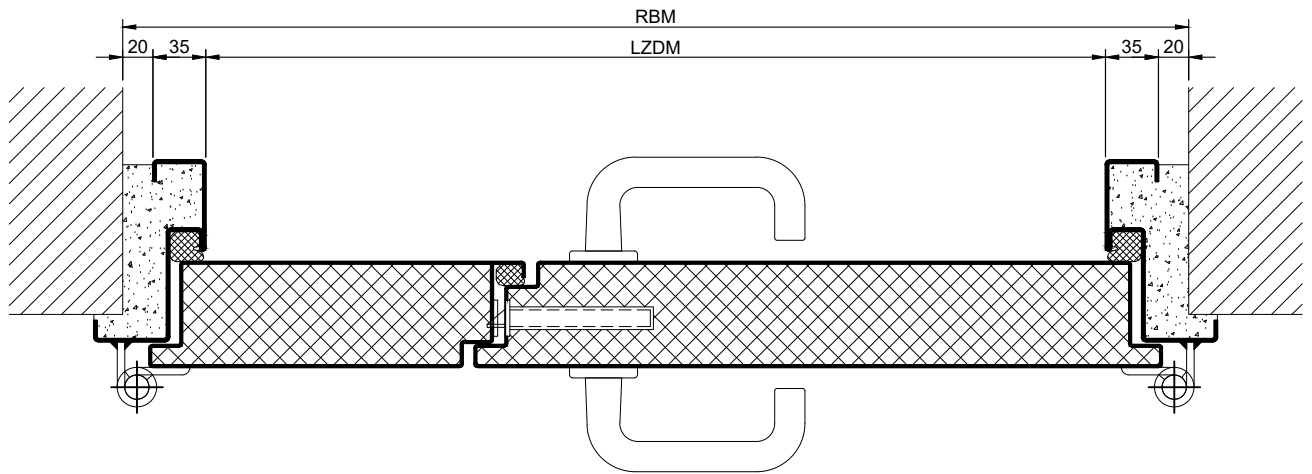
**Verglasung:** Nicht splitternde Einfach- oder Isolierverglasung gehalten mit profilierten und sichtbar verschraubten Stahlglasshalteleisten. Mindestfriesbreite 125 mm seitlich und oben, Sockel 300 mm.

**Lüftungsgitter:** Stochersicheres Lüftungsgitter. Innenseite mit verzinktem Vogelschutzgitter 10x10 mm hinterlegt.

**Erdung:** Erdungsverbinder zwischen Türblatt und Zarge. Separate Gewindeöffnung in der Zarge zum Anschluß an den bauseitigen Erdungskreislauf.

**Edelstahl:** Material 1.4301 (V2A) oder 1.4404 (V4A), Oberfläche walzblank oder gebürstet.

### BASIC - Ausführung

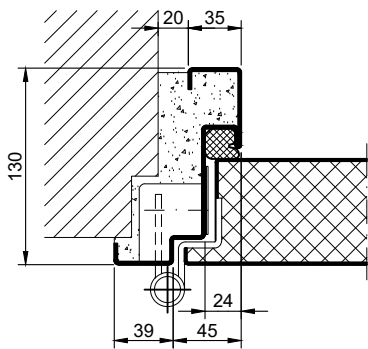


4.10.4\_PLANE LINE PL 2 5KPA

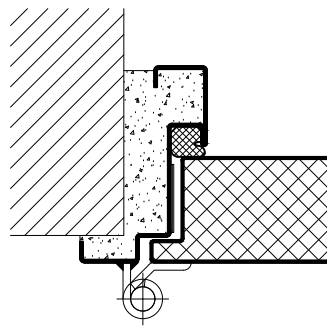
technische Änderungen vorbehalten - Stand 03/2023

### PREMIUM - Ausführung

Objektbänder VB-3D

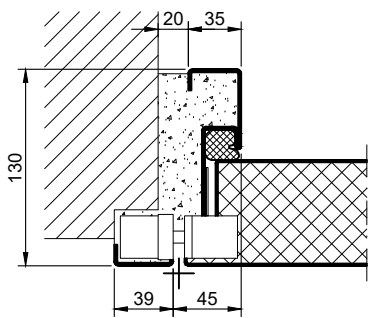


Konstruktionsbänder



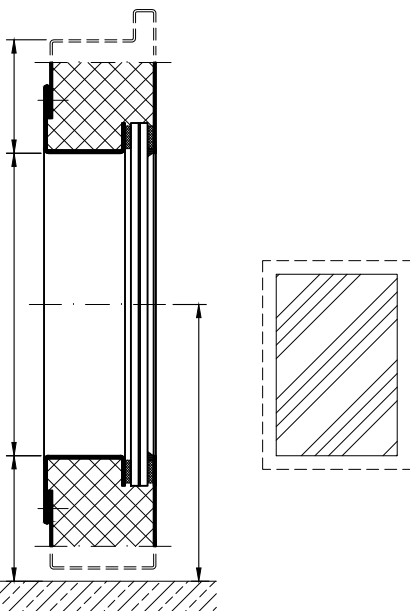
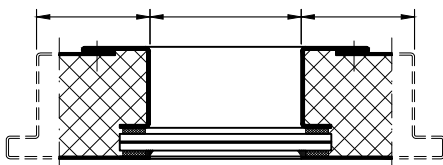
### SUPERIOR - Ausführung

Verdeckt liegende Bänder

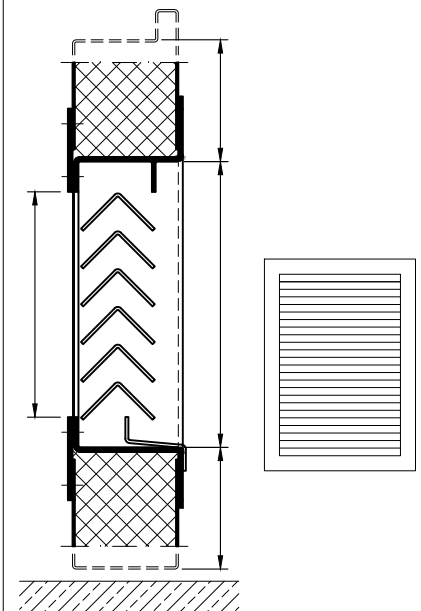
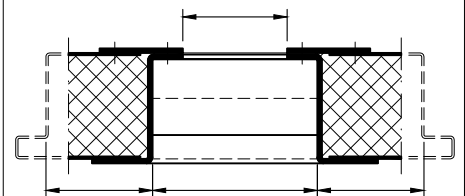


### Optionen

Verglasung



Lüftungsgitter

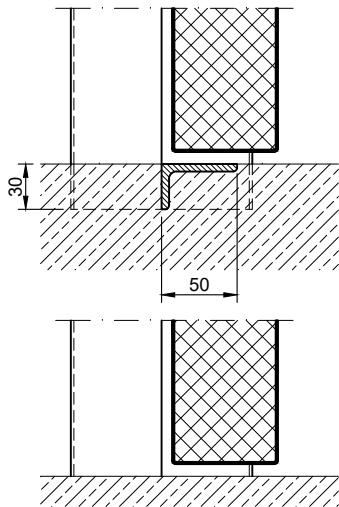


4.10.4 PLANE LINE PL 2 5KPA

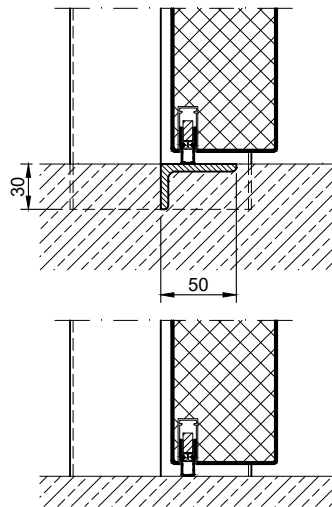
| Zargen BASIC                   | Zargen PREMIUM / SUPERIOR      | Varianten (Darstellung BASIC)            |
|--------------------------------|--------------------------------|--|
| <p><u>Eckzarge</u></p>         | <p><u>Eckzarge</u></p>         | <p><u>Eck- mit Ergänzungszarge</u></p>   |
| <p><u>Umfassungszarge</u></p>  | <p><u>Umfassungszarge</u></p>  | <p><u>Umfassungs- mit Gegenzarge</u></p> |
| <p><u>Blockzarge</u></p>       | <p><u>Blockzarge</u></p>       | <p><u>Vorgelagerte Blockzarge</u></p>    |
| <p><u>Profilblockzarge</u></p> | <p><u>Profilblockzarge</u></p> | <p><u>Vorwandzarge</u></p>               |

### Schwellen

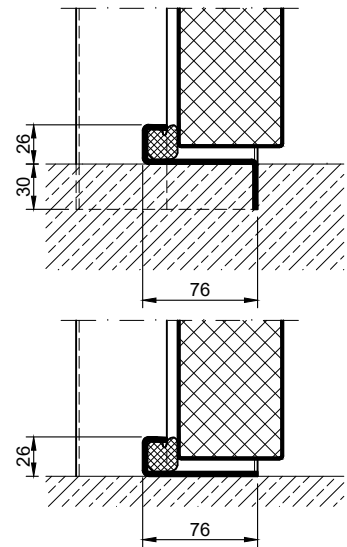
Trennschiene



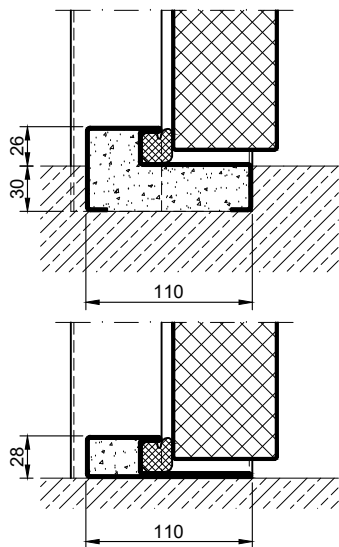
Absenkündigung



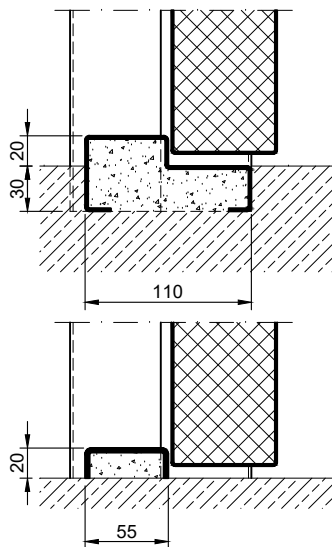
Anschlagsschwelle mit Dichtung



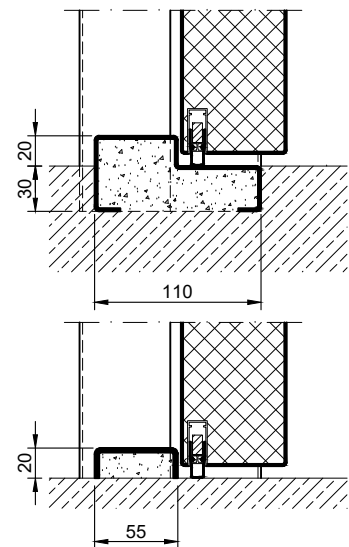
Anschlagsschwelle mit Dichtung



Anschlagsschwelle ohne Dichtung



Anschlagsschwelle mit Absenkündigung



Vollschwelle

