

### Zweiflügelige PLANE Line Explosionsschutztür

**Explosionsdruckbeständig 8 kPa geprüft nach EN 13124-1**

#### Geprüfte Zusatzfunktionen optional

- Einbruchschutz	RC2/RC3/RC4/RC5	geprüft nach EN 1627
- Schallschutz	bis R <sub>w,P</sub> 54dB	geprüft nach DIN EN ISO 10140-2
- Durchschusshemmend	FB4/FB6-NS	geprüft nach EN 1522
- Luftdicht	bis Klasse 4	geprüft nach EN 1026
- Schlagregen-Löschwasserdicht	Klasse 6A	geprüft nach EN 1027
- Widerstand gegen Windlast	bis Klasse C5	geprüft nach EN 12211
- Explosionsschutz	bis Zone 1/21	nach EN 1127-1 / ATEX 2014/34/EU
- Edelstahl		

#### Größenbereich

Breite von 500 mm bis 2500 mm  
Höhe von 500 mm bis 2500 mm

### Technische Beschreibung und Ausschreibungstext

<b>Produkt:</b>	<b>PL 2 zweiflügelige Explosionsschutztür Fabrikat Buchele geprüft nach EN 13124-1</b>
<b>Türtyp:</b>	<b>PLANE Line PL 2 BASIC</b>
<b>Explosionsdruck:</b>	<b>8 kPa</b>
<b>Rohbauöffnung:</b>	<b>.... x .... mm</b>
<b>Türblatt:</b>	Doppelwandiges, planebenes 70 mm dickes Stahltürblatt ohne Bandprägung, dreiseitig gefälzt mit Dickfalz Ohne unteren Anschlag Spezialdämmstoffeinlage vollflächig eingelegt und verklebt Sicherungsbolzen verschraubt im Türblattfalz.
<b>Schwelle:</b>	Bodenwinkel als Trennschiene Oberfläche verzinkt in der Zarge eingeschweißt.
<b>Zarge:</b>	3-seitig umlaufende gefälzte Eckzarge Hochwertiges Mehrkammer Dichtungsprofil justierbar fixiert in der dreiseitigen Aufnahmenut.
<b>Bänder:</b>	Dreiteilige, höhenverstellbare Konstruktionsbänder mit Bandbolzensicherung und Kugellagerzwischenring für leichtgängigen Türblattlauf.
<b>Beschlag:</b>	<b>Gehflügel</b> mit selbstverriegelndem Einsteckschloss mit Wechselfunktion nach EN 12209 (für Einbau eines bauseitigen PZ-Zylinders vorbereitet). Drückergarnitur nach EN 1906 fest drehbar gelagert Kunststoff schwarz in U-Form mit abgerundetem Kurzschild. <b>Standflügel</b> mit Falztreibriegel.
<b>Oberfläche:</b>	Türblatt und Zarge verzinkt und beschichtet mit 2K-PUR Grundierung (Very High Solid) ähnlich RAL 7001.

**Alternativ: PLANE Line PL 2 PREMIUM mit flächenbündiger Optik**

**Zarge:** 3-seitig umlaufende gefalzte PLANE Line Sondereckzarge für flächenbündige Optik auf der Bandseite. Mit hochwertigem Mehrkammer-Dichtungsprofil justierbar fixiert in der dreiseitigen Aufnahmenut.

**Bänder:** Objektbänder Typ VB-3D 160 dreidimensional justierbar. Aufnahmeelement mit innenliegendem Gleitlager für leichtgängigen Türblattlauf.

**Alternativ: PLANE Line PL 2 SUPERIOR mit flächenbündiger Optik**

**Zarge:** 3-seitig umlaufende gefalzte PLANE Line Sondereckzarge für flächenbündige Optik auf der Bandseite. Mit hochwertigem Mehrkammer-Dichtungsprofil justierbar fixiert in der dreiseitigen Aufnahmenut.

**Bänder:** Verdeckt liegendes dreidimensional justierbares Bandsystem.

**Zusatzausstattungen**

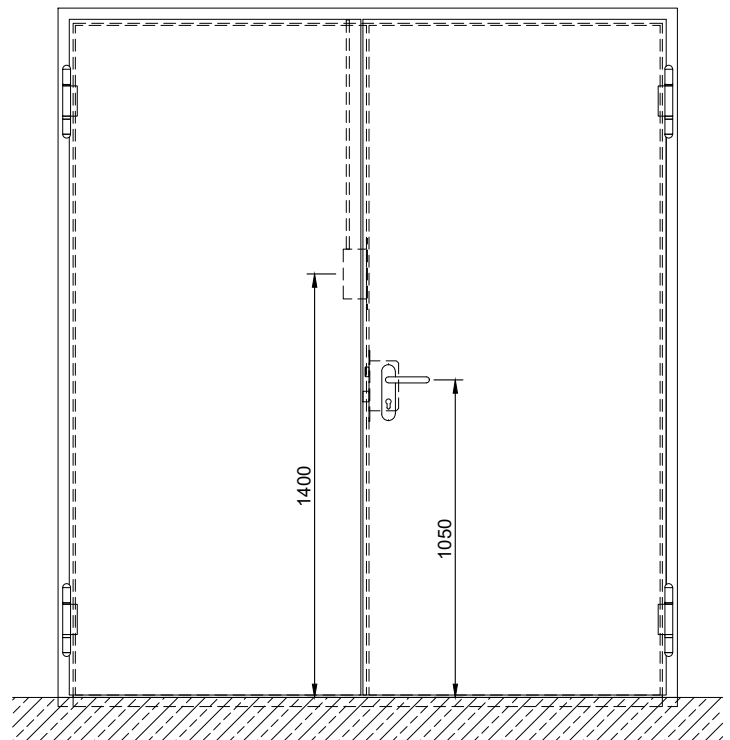
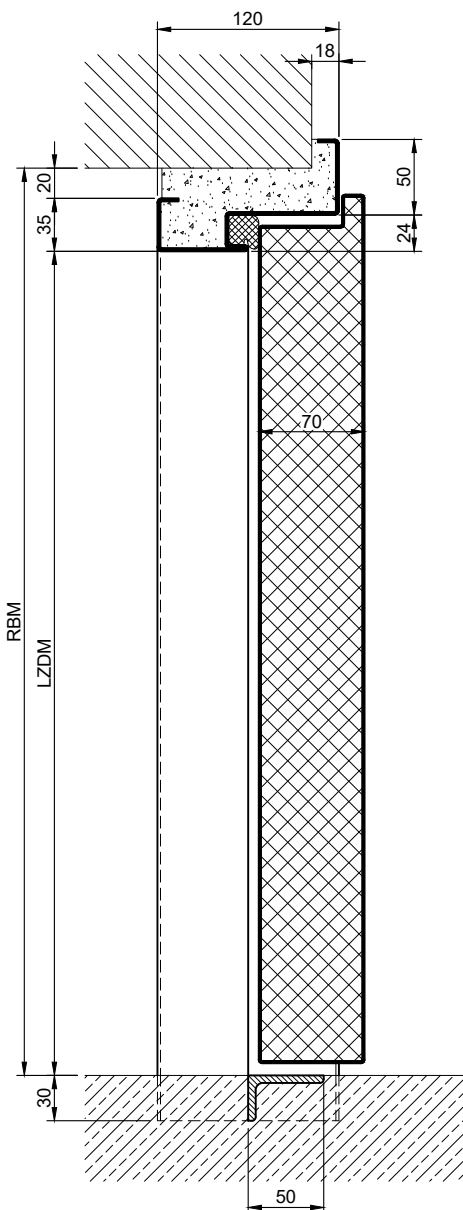
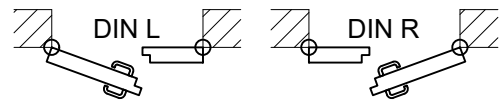
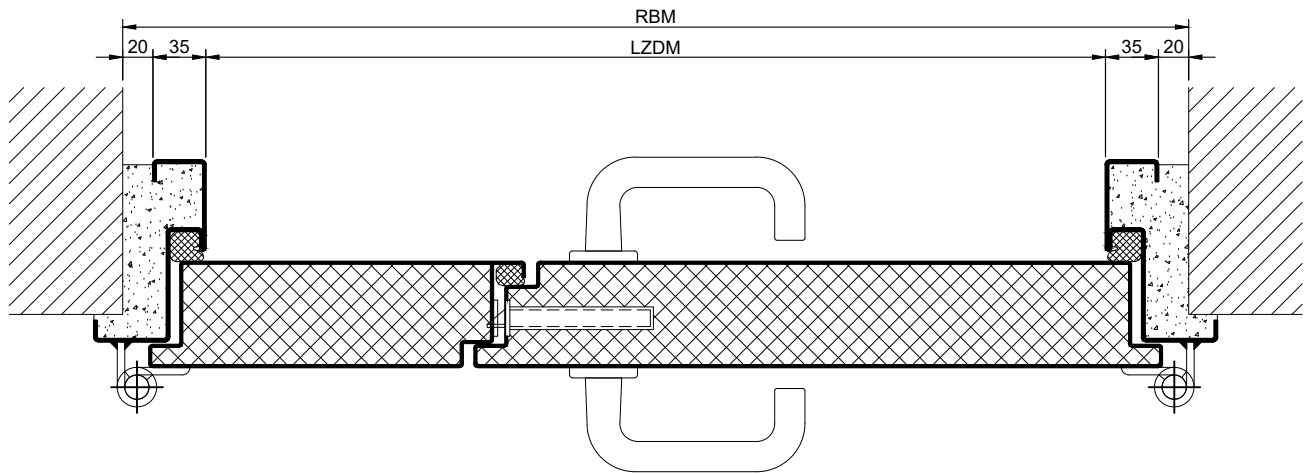
**Verglasung:** Nicht splitternde Einfach- oder Isolierverglasung gehalten mit profilierten und sichtbar verschraubten Stahlglasshalteleisten. Mindestfriesbreite 125 mm seitlich und oben, Sockel 300 mm.

**Lüftungsgitter:** Stochersicheres Lüftungsgitter. Innenseite mit verzinktem Vogelschutzgitter 10x10 mm hinterlegt.

**Erdung:** Erdungsverbinder zwischen Türblatt und Zarge. Separate Gewindeöffnung in der Zarge zum Anschluß an den bauseitigen Erdungskreislauf.

**Edelstahl:** Material 1.4301 (V2A) oder 1.4404 (V4A), Oberfläche walzblank, oder gebürstet.

### BASIC - Ausführung

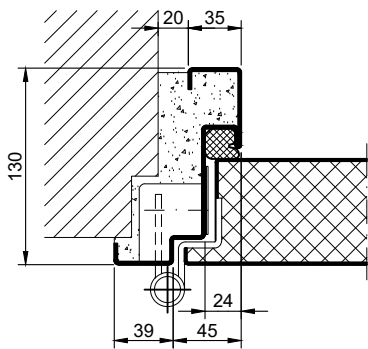


4.10.5 PLANE LINE PL 2 8KPA

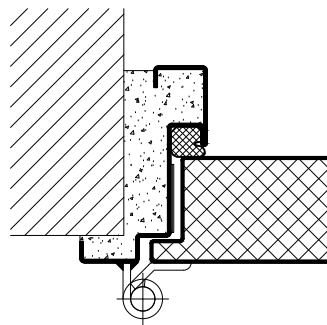
technische Änderungen vorbehalten - Stand 03/2023

### PREMIUM - Ausführung

Objektbänder VB-3D

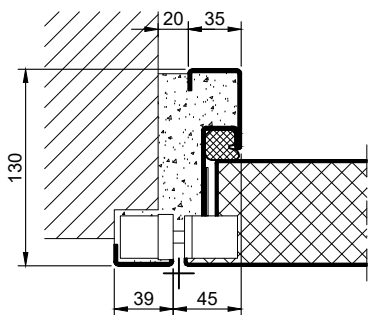


Konstruktionsbänder



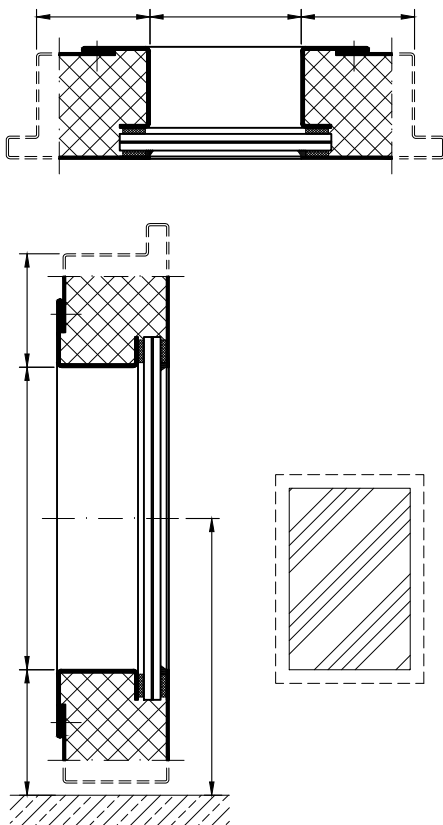
### SUPERIOR - Ausführung

Verdeckt liegende Bänder

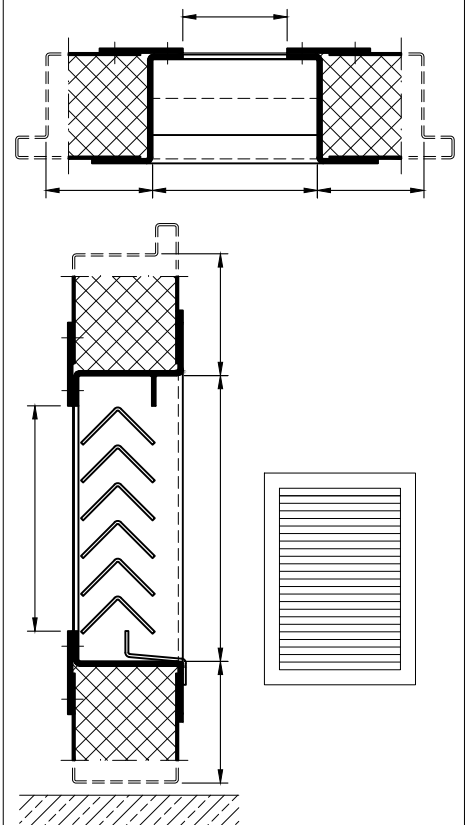


### Optionen

Verglasung



Lüftungsgitter



4.10.5 PLANE LINE PL 2 8KPA

technische Änderungen vorbehalten - Stand 03/2023

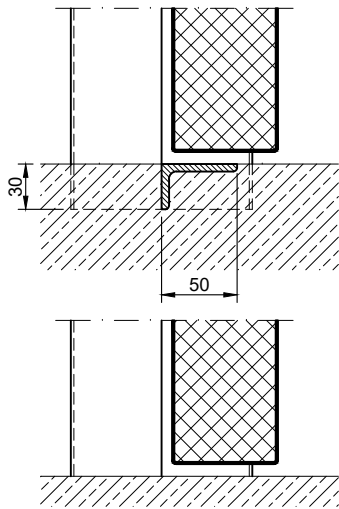
Zargen BASIC	Zargen PREMIUM / SUPERIOR	Varianten (Darstellung BASIC)
<p><u>Eckzarge</u></p>	<p><u>Eckzarge</u></p>	<p><u>Eck- mit Ergänzungszarge</u></p>
<p><u>Umfassungszarge</u></p>	<p><u>Umfassungszarge</u></p>	<p><u>Umfassungs- mit Gegenzarge</u></p>
<p><u>Blockzarge</u></p>	<p><u>Blockzarge</u></p>	<p><u>Vorgelagerte Blockzarge</u></p>
<p><u>Profilblockzarge</u></p>	<p><u>Profilblockzarge</u></p>	<p><u>Vorwandzarge</u></p>

4.10.5 PLANE LINE PL 2 8KPA

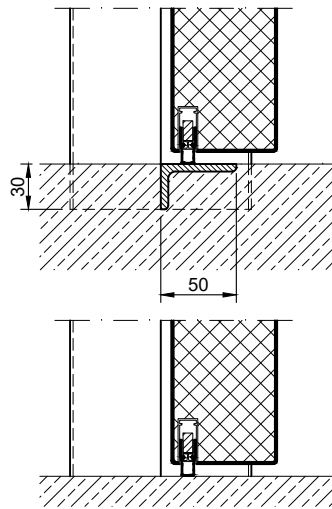
technische Änderungen vorbehalten - Stand 03/2023

### Schwellen

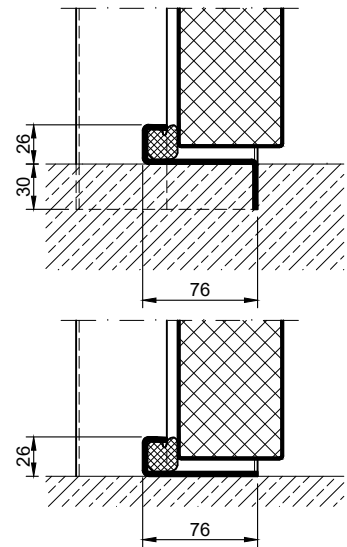
Trennschiene



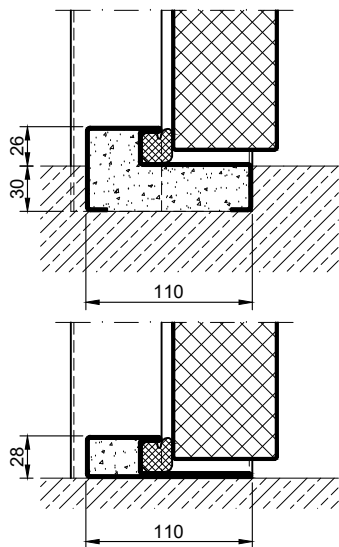
Absenkündigung



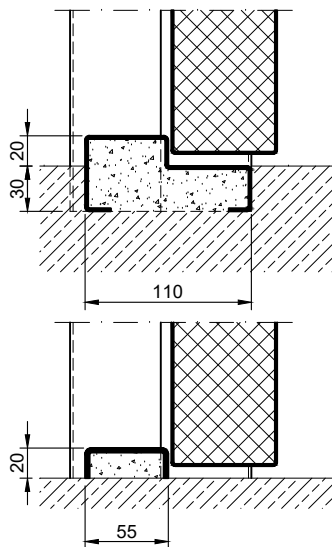
Anschlagsschwelle mit Dichtung



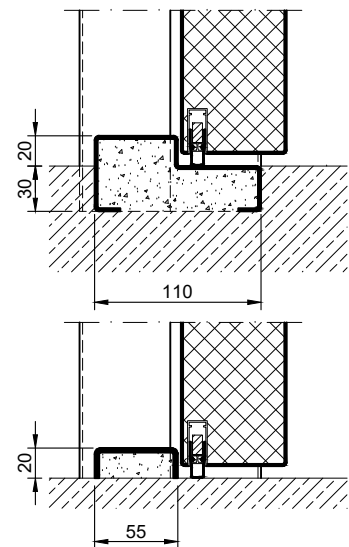
Anschlagsschwelle mit Dichtung



Anschlagsschwelle ohne Dichtung



Anschlagsschwelle mit Absenkündigung



Vollschwelle

