

### Einflügelige PLANE Line radondichte Stahltür

**Radondichtheit**  $\leq 0,2 \text{ m}^3/(\text{h}\cdot\text{m}\cdot(\text{daPa})^{2/3})$  **gemäß Empfehlungen des Bundesamt für Strahlenschutz**

#### Geprüfte Zusatzfunktionen optional

- Feuerschutz	<b>EI<sub>230/60/90</sub>-SaC5</b>	geprüft nach EN 1634-1
- Rauchschutz	<b>RS (S<sub>200</sub>)</b>	geprüft nach EN 1634-3
- Schallschutz	<b>bis R<sub>w,P</sub> 54dB</b>	geprüft nach EN ISO 10140-2
- Einbruchschutz	<b>RC2/RC3/RC4/RC5</b>	geprüft nach EN 1627
- Durchschusshemmend	<b>FB4-NS</b>	geprüft nach EN 1522
- Luftdicht	<b>bis Klasse 4</b>	geprüft nach EN 1026
- Schlagregen-Löschwasserdicht	<b>Klasse 6A</b>	geprüft nach EN 1027
- Widerstand gegen Windlast	<b>bis Klasse C5</b>	geprüft nach EN 12211
- Druckstoßbeständig	<b>bis 20 kPa</b>	geprüft nach EN 13124-1
- Explosionsschutz	<b>bis Zone 1/21</b>	nach EN 1127-1 oder ATEX 2014/34/EU
- Edelstahl		

#### Größenbereich

**Breite von 500 mm bis 1500 mm**  
**Höhe von 500 mm bis 3000 mm**

#### Technische Beschreibung und Ausschreibungstext

<b>Produkt:</b>	<b>PL 1 einflügelige radondichte Stahltür Fabrikat Buchele</b>
<b>Türtyp:</b>	<b>PLANE Line PL 1 BASIC</b>
<b>Radondichtheit:</b>	$\leq 0,2 \text{ m}^3/(\text{h}\cdot\text{m}\cdot(\text{daPa})^{2/3})$
<b>Rohbauöffnung:</b>	<b>.... x .... mm</b>
<b>Türblatt:</b>	Doppelwandig, planebenes 70 mm dickes Stahltürblatt ohne Bandprägung, dreiseitig gefälzt mit Dickfalz. Spezialdämmstoffeinlage vollflächig eingelegt und verklebt.
<b>Schwelle:</b>	Anschlagschwelle mit hochwertigem Mehrkammer-Dichtungsprofil justierbar fixiert im Falz. Oberfläche verzinkt in der Zarge eingeschweißt.
<b>Zarge:</b>	3-seitig umlaufende gefälzte Eckzarge mit hochwertigem Mehrkammer-Dichtungsprofil justierbar fixiert in der dreiseitigen Aufnahmenut.
<b>Bänder:</b>	Dreiteilige, höhenverstellbare Konstruktionsbänder mit Bandbolzensicherung und Kugellagerzwischenring für leichtgängigen Türblattlauf.
<b>Beschlag:</b>	Einsteckschloss mit Wechselfunktion nach EN 12209 (für Einbau eines bauseitigen PZ-Zylinders vorbereitet). Türdrücker Garnitur nach EN 1906 fest drehbar gelagert Kunststoff schwarz in U-Form mit abgerundetem Kurzschild.
<b>Oberfläche:</b>	Türblatt und Zarge verzinkt und beschichtet mit 2K-PUR Grundierung (Very High Solid) ähnlich RAL 7001.

### Alternativ: PLANE Line PL 1 PREMIUM mit flächenbündiger Optik

**Zarge:** 3-seitig umlaufende gefälzte PLANE Line Sondereckzarge für flächenbündige Optik auf der Bandseite. Mit hochwertigem Mehrkammer-Dichtungsprofil justierbar fixiert in der dreiseitigen Aufnahmenut.

**Bänder:** Objektbänder Typ VB-3D 160 dreidimensional justierbar. Aufnahmeelement mit innenliegendem Gleitlager für leichtgängigen Türblattlauf.

### Alternativ: PLANE Line PL 1 SUPERIOR mit flächenbündiger Optik

**Zarge:** 3-seitig umlaufende gefälzte PLANE Line Sondereckzarge für flächenbündige Optik auf der Bandseite. Mit hochwertigem Mehrkammer-Dichtungsprofil justierbar fixiert in der dreiseitigen Aufnahmenut.

**Bänder:** Verdeckt liegendes dreidimensional justierbares Bandsystem.

### Zusatzausstattungen

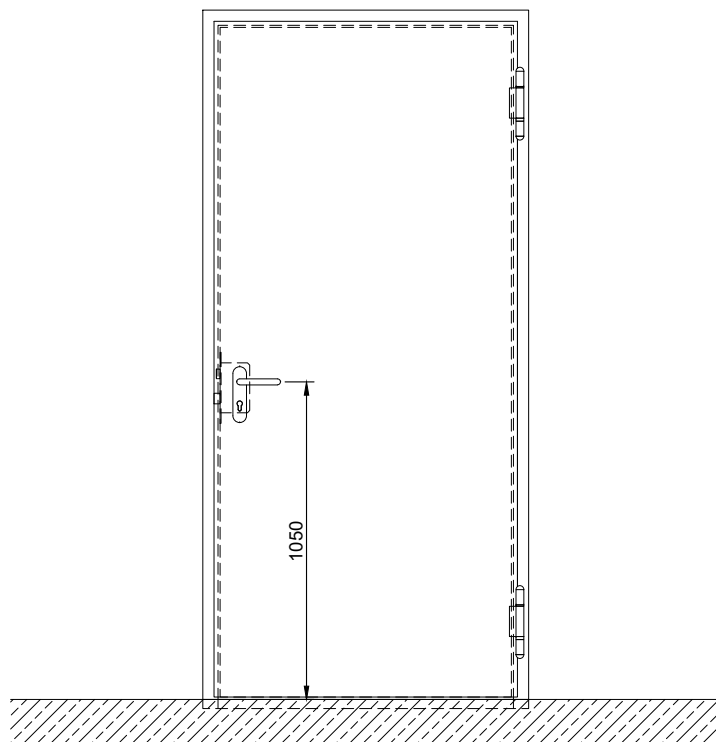
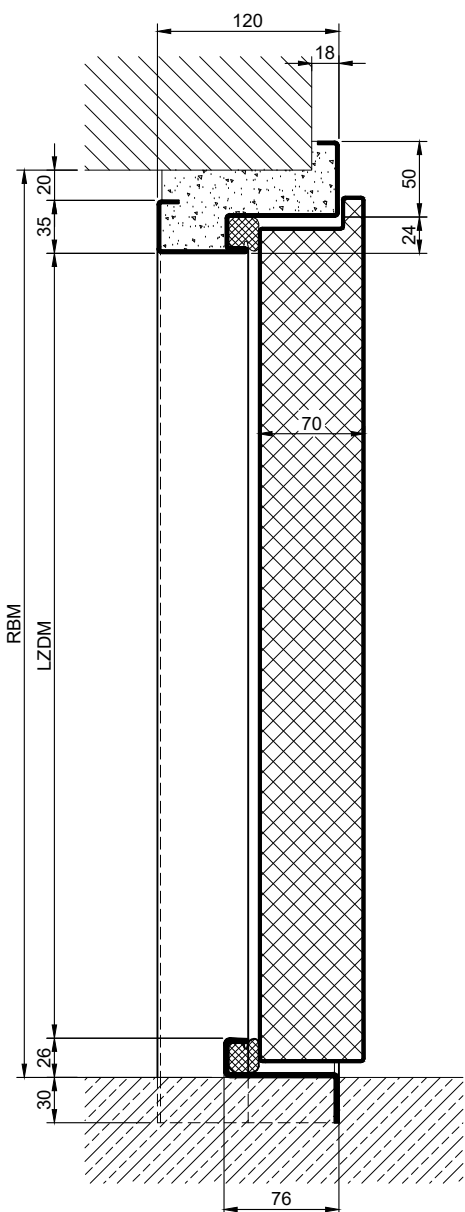
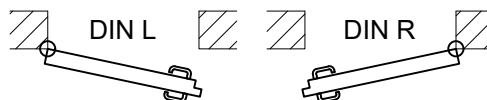
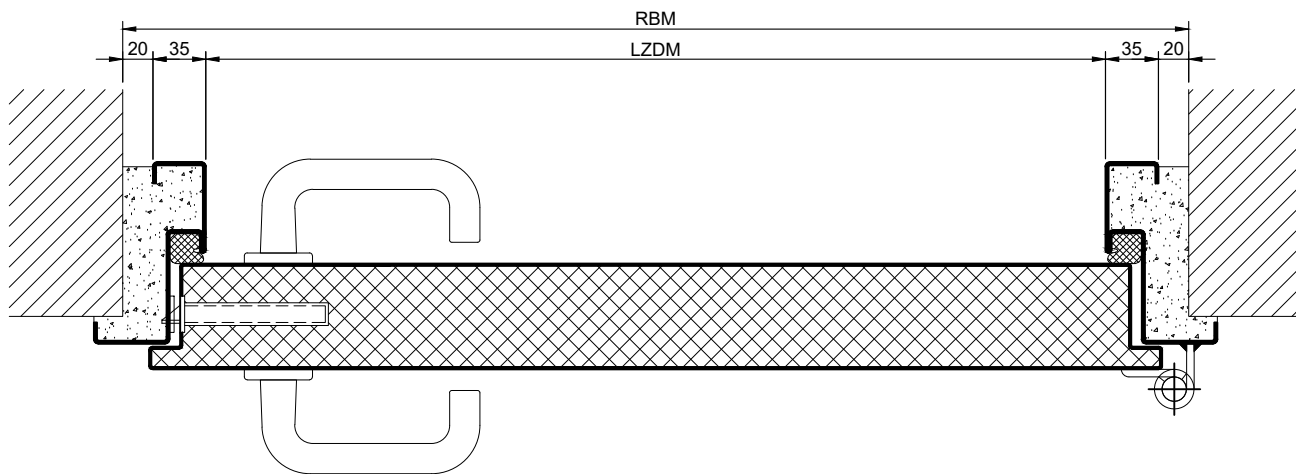
**Verglasung Standard:** Einfach- oder Isolierverglasung gehalten mit profilierten und sichtbar verschraubten Stahlglasshalteleisten. Mindestfriesbreite 125 mm seitlich und oben, Sockel 300 mm.

**Flächenbündige Verglasung:** PLANE Line 3-fach Sonderverglasung bündig mit Außenkante Türblatt auf Band- und Bandgegenseite. Randemail und dauerelastische Verglasungsfuge Farbe schwarz RAL 9004. Mindestfriesbreite 125 mm seitlich und oben, Sockel 300 mm.

**Edelstahl:** Material 1.4301 (V2A) oder 1.4404 (V4A), Oberfläche walzblank oder gebürstet.

**BUCHELE DELUXE:** Die exklusive Oberflächenbeschichtung.

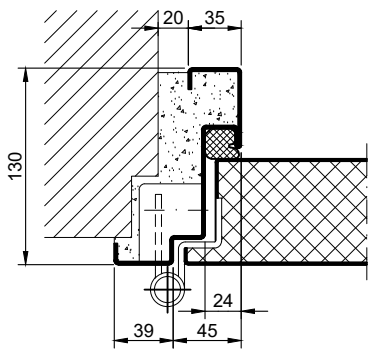
### BASIC - Ausführung



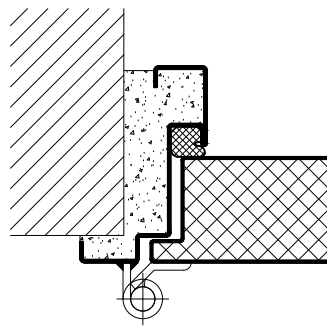
5.1.2\_PLANE LINE PL 1 RN

### PREMIUM - Ausführung

Objektbänder VB-3D

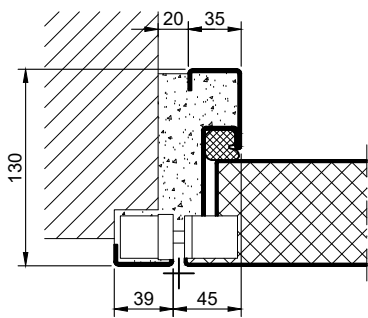


Konstruktionsbänder



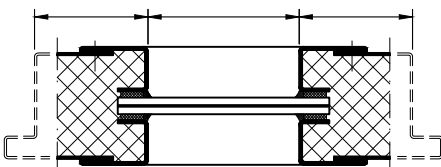
### SUPERIOR - Ausführung

Verdeckt liegende Bänder

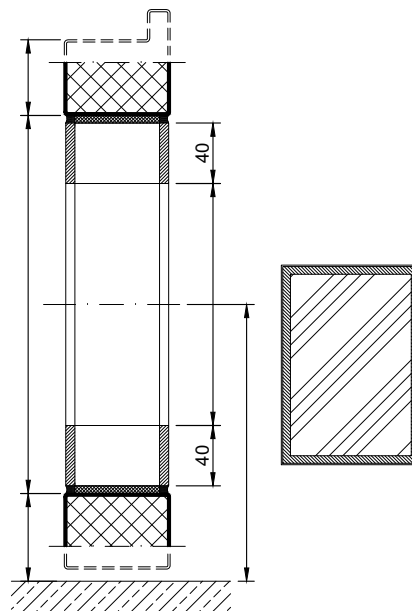
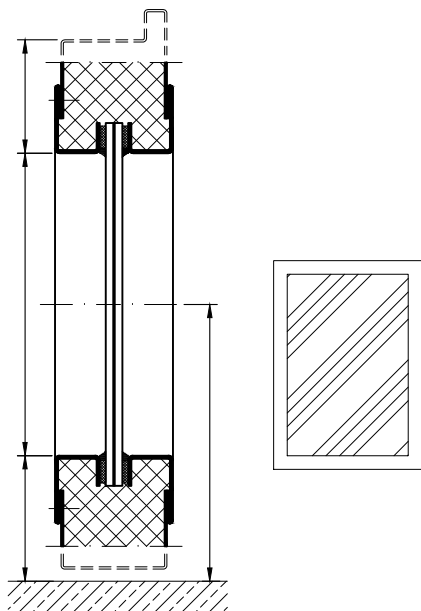
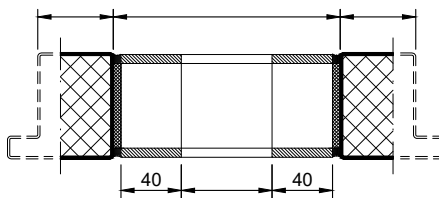


### Optionen

Verglasung



Flächenbündige Verglasung

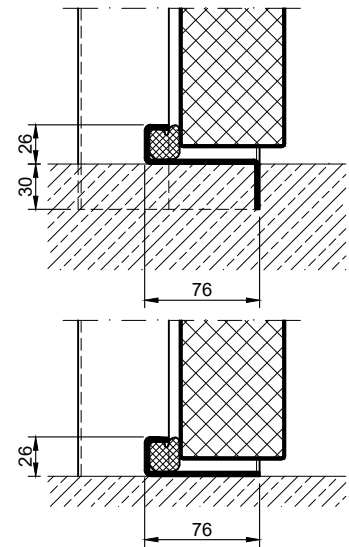


5.1.2. PLANE LINE PL 1 RN

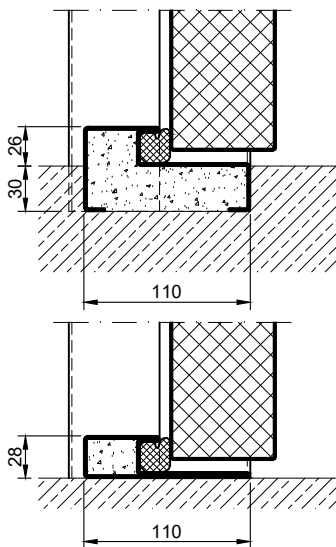
Zargen BASIC	Zargen PREMIUM / SUPERIOR	Varianten (Darstellung BASIC)
<p><b>Eckzarge</b></p>	<p><b>Eckzarge</b></p>	<p><b>Eck- mit Ergänzungszarge</b></p>
<p><b>Umfassungszarge</b></p>	<p><b>Umfassungszarge</b></p>	<p><b>Umfassungs- mit Gegenzarge</b></p>
<p><b>Blockzarge</b></p>	<p><b>Blockzarge</b></p>	<p><b>Vorgelagerte Blockzarge</b></p>
<p><b>Eck- mit Gegenzarge</b></p>	<p><b>Eck- mit Gegenzarge</b></p>	<p><b>Eckzarge an Stütze/Träger</b></p>
<p><b>Profilblockzarge</b></p>	<p><b>Profilblockzarge</b></p>	<p><b>Vorwandzarge</b></p>

### Schwellen

Anschlagschwelle mit Dichtung



Anschlagschwelle mit Dichtung



Vollschwelle

