

## Zweiflügelige ROTARY Line vertikal gelagerte Stahltür

### Geprüfte Zusatzfunktionen optional

- Schallschutz	bis $R_{w,P}$ 42dB	geprüft nach EN ISO 10140-2
- Einbruchschutz	RC2/RC3	geprüft nach EN 1627
- Durchschusshemmend	FB4-NS	geprüft nach EN 1522
- Luftdicht	bis Klasse 3	geprüft nach EN 1026
- Schlagregen-Löschwasserdicht	Klasse 2B	geprüft nach EN 1027
- Widerstand gegen Windlast	Klasse C5	geprüft nach EN 1221
- Druckstoßbeständig	bis 2 kPa	geprüft nach EN 13124-1
- Explosionsschutz	bis Zone 1/21	nach EN 1127-1 oder ATEX 2014/34/EU
- Edelstahl		

### Größenbereich

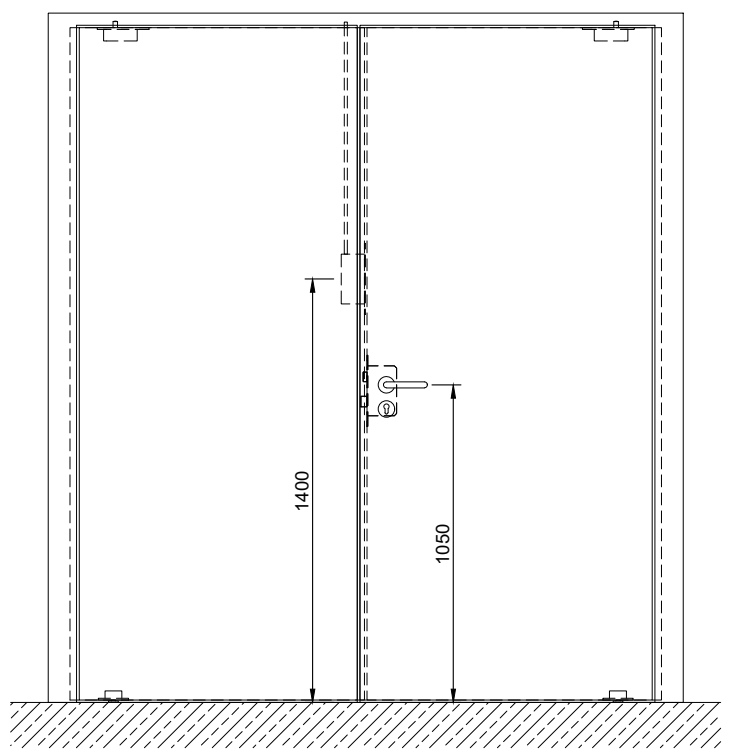
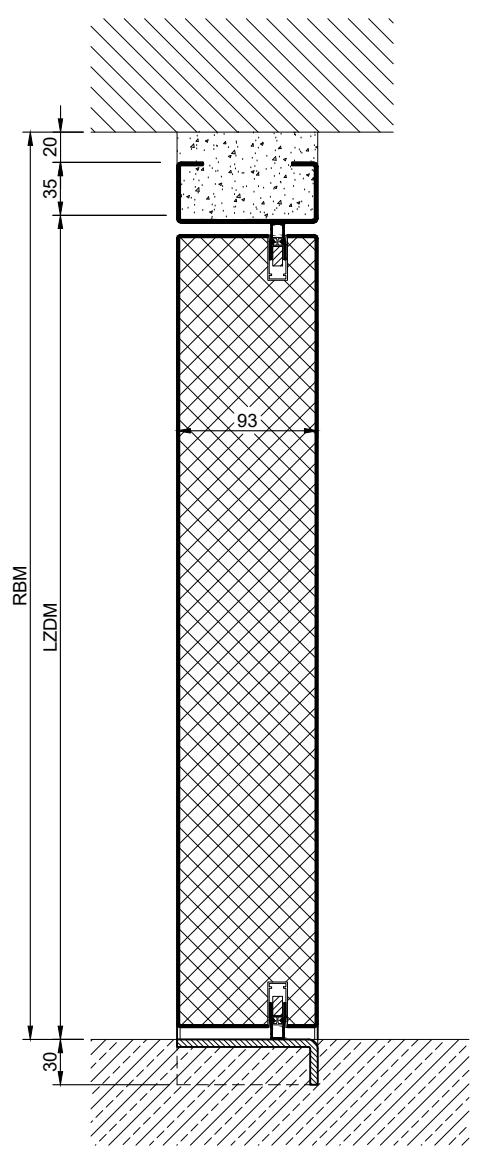
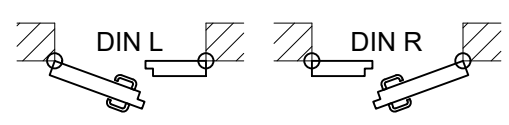
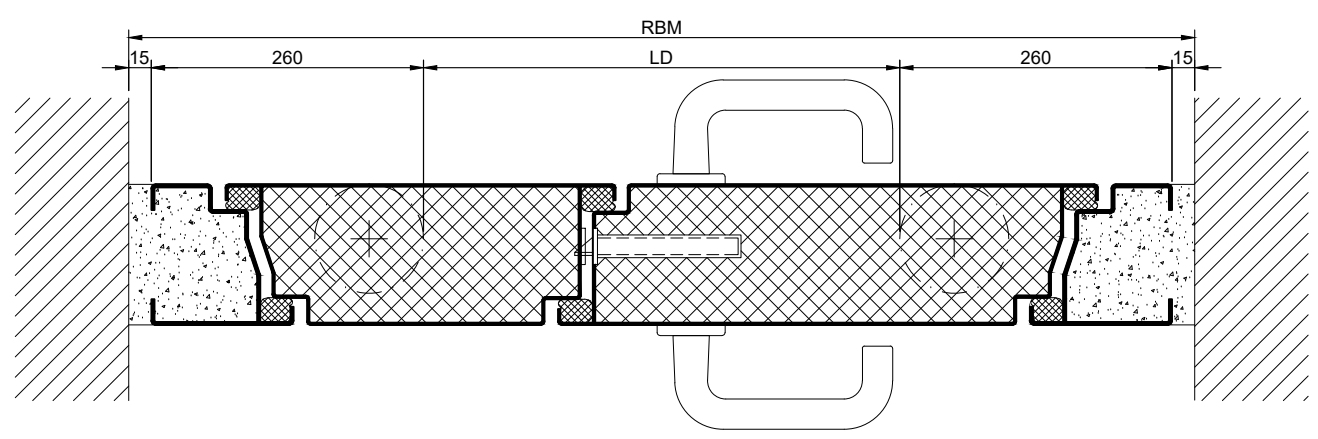
Breite von 1750 mm bis 3000 mm  
Höhe von 1750 mm bis 3500 mm

## Technische Beschreibung und Ausschreibungstext

<b>Produkt:</b>	<b>RL 2 zweiflügelige vertikal gelagerte Stahltür Fabrikat Buchele</b>
<b>Türtyp:</b>	<b>ROTARY Line RL 2</b>
<b>Rohbauöffnung:</b>	<b>.... x .... mm</b>
<b>Türblatt:</b>	Doppelwandiges, planebenes 93 mm dickes Stahltürblatt, zweiseitig gefälzt mit Dickfalz und justierbar fixiertem Dichtungsprofil im Falz. Ohne unteren Anschlag Spezialdämmstoffeinlage vollflächig eingelegt und verklebt. Standflügel mit Mehrkammer Dichtungsprofil im Mittelüberschlag. Senkdichtungssystem im unteren Türteil Hebedichtungssystem im oberen Türteil
<b>Schwelle:</b>	Bodenwinkel als Trennschiene Oberfläche Edelstahl in der Zarge eingeschweißt.
<b>Zarge:</b>	3-seitig umlaufende gefälzte Blockzarge Hochwertiges Mehrkammer Dichtungsprofil justierbar fixiert in der zweiseitigen Aufnahmenut.
<b>Bänder:</b>	Verdecktes Bandsystem in Zarge und Boden integriert kugelgelagert für leichtgängigen Türblattlauf. Das Türblatt rotiert entlang einer vertikalen Achse.
<b>Beschlag:</b>	<b>Gehflügel</b> mit Einsteckschloss mit Wechselfunktion nach EN 12209 (für Einbau eines bauseitigen PZ-Zylinders vorbereitet). Türdrücker Garnitur nach EN 1906 fest drehbar gelagert Kunststoff schwarz in U-Form mit abgerundetem Kurzschild. <b>Standflügel</b> mit Falztreibriegel.
<b>Oberfläche:</b>	Türblatt und Zarge verzinkt und beschichtet mit 2K-PUR Grundierung (Very High Solid) ähnlich RAL 7001.

### Zusatzausstattungen

<b>Verglasung Standard:</b>	Einfach- oder Isolierverglasung gehalten mit profilierten und sichtbar verschraubten Stahl-Glshalteleisten. Mindestfriesbreite 125 mm seitlich und oben, Sockel 300 mm.
<b>Flächenbündige Verglasung:</b>	Sonderverglasung bündig mit Außenkante Türblatt auf Band- und Bandgegenseite. Randemail und dauerelastische Verglasungsfuge Farbe schwarz RAL 9004. Mindestfriesbreite 125 mm seitlich und oben, Sockel 300 mm.
<b>Edelstahl:</b>	Material 1.4301 (V2A) oder 1.4404 (V4A), Oberfläche walzblank, oder gebürstet.
<b>BUCHELE DELUXE:</b>	Die exklusive Oberflächenbeschichtung.



10.10.3\_ROTARY LINE RL 2

technische Änderungen vorbehalten - Stand 04/2023